

Bois-Colombes, le 20 mai 2024

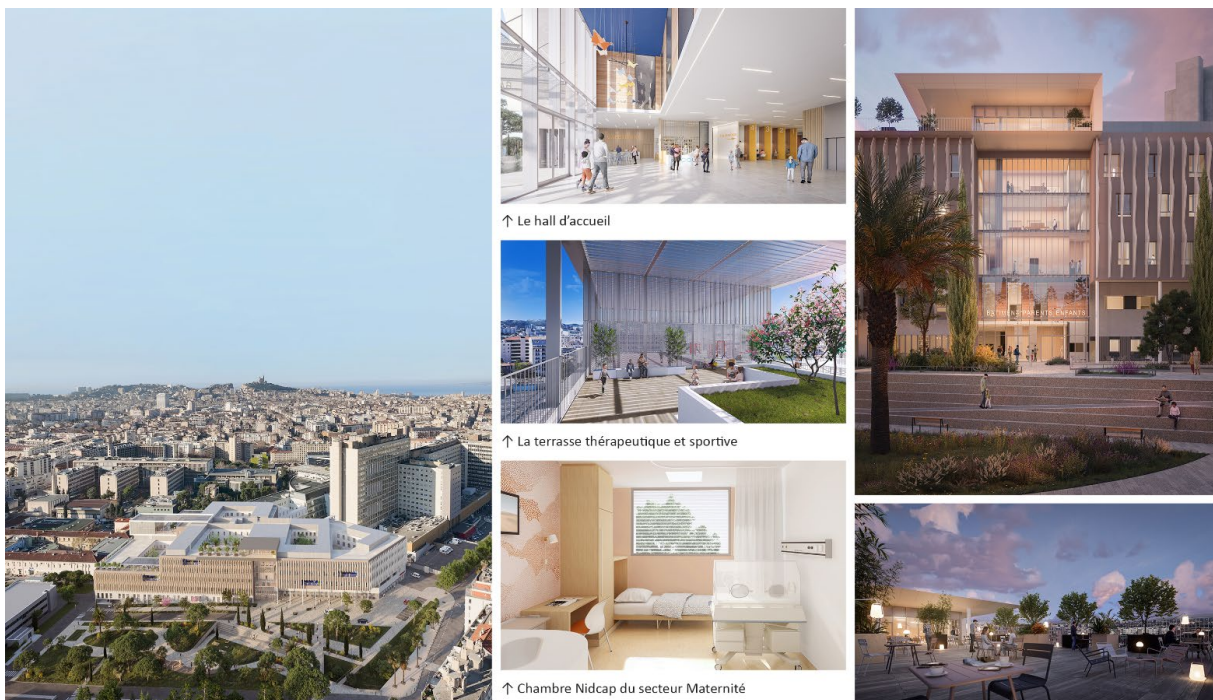
L'Assistance Publique des Hôpitaux de Marseille (AP-HM) confie la conception-réalisation de son Bâtiment Femmes Parents Enfants au groupement Michel Beauvais Associés – Oteis – Pizzarotti (mandataire)

UN NOUVEAU BATIMENT FEMMES PARENTS ENFANTS POUR MARSEILLE

Le Centre Hospitalier de la Timone est aujourd'hui le plus important de la région PACA et considéré par son activité, son équipement de pointe et ses moyens humains comme le 3^{ème} hôpital européen. S'inscrivant dans le cadre du projet « [CAP sur 2030](#) » mené par l'AP-HM avec le soutien de l'État et de l'ensemble des collectivités territoriales, le site de la Timone entre dans une **nouvelle phase de modernisation**.

Opération majeure du plan de modernisation mis en œuvre par les Hôpitaux Universitaires de Marseille, la construction du nouveau **Bâtiment Femmes Parents Enfants (BFPE)** constitue à lui seul un **projet emblématique de restructuration et d'innovation** représentant une avancée sans précédent pour les activités de soins et de recherche qui y seront menées.

Projet global et ambitieux de recomposition spatiale et fonctionnelle, le **BFPE regroupera les services de la Maternité, de Néonatalogie et de Gynécologie de l'Hôpital de la Conception et les services de Pédiatrie de la Timone Enfants**.



© MBA - Michel Beauvais Associés

Oteis Conseil & Ingénierie

Immeuble Alpha, 15-17 Rue Raoul Nordling 92270 Bois-Colombes

SAS au capital de 3 147 260 € • RCS Nanterre 338 329 469 • TVA Intracommunautaire FR 13 338 329 469

PLACE À UNE IMAGE RENOUVELÉE DE L'HÔPITAL DE LA TIMONE

Nouvelle porte d'entrée du site de la Timone, en proue du cœur hospitalier grâce à l'aménagement d'un vaste jardin-parvis, le BFPE s'appuie sur une gestion optimale des flux et promet une organisation claire et connectée offrant des **espaces associant soins, bien-être et confort**.

Composé de trois strates fonctionnelles, le bâtiment repose sur une composition horizontale dont la volumétrie est modulée par un **jeu de terrasses ouvertes sur les extérieurs** et une **façade bioclimatique**.

Intelligente, environnementale et innovante, sa conception privilégie la qualité de l'aménagement des espaces intérieurs et ouvre de **nouvelles conditions d'accueil et de confort pour les patients, les familles, les professionnels**.

UNE CONCEPTION BIOCLIMATIQUE COLLABORATIVE ET CENTRÉE SUR L'HUMAIN, À LA HAUTEUR DES AMBITIONS DE L'AP-HM

Concevoir le Bâtiment Femmes Parents Enfants de la Timone a nécessité d'intégrer dans le même temps le contexte climatique global (particulièrement dur sur le pourtour Méditerranéen), les enjeux Carbone planétaires et la complexité du fonctionnement hospitalier.

Réalisée en intelligence collective, la conception bioclimatique du BFPE associe les cultures architecturales, paysagères, techniques et économiques du groupement de Conception-Réalisation formé par MBA - Michel Beauvais Associés, Oteis et Pizzarotti (mandataire).

Une **systémique technique innovante** a été développée pour le chauffage et la climatisation ; la sécurité et la continuité de fonctionnement des installations électriques ont guidé la conception.

Afin d'être le plus réaliste et fiable possible, la conception s'est appuyée sur des **simulations dynamiques** réalisées par Hāora (pôle Environnement d'Oteis) affichant des résultats concrets :

- › - **25%** sur le Bbio (performance enveloppe thermique),
- › - **29.5%** sur le Cepmax, (consommations énergétiques),
- › - **12%** sur EgesPCE (performance carbone).

Le projet atteint **E3-C1** du label E+C- et le niveau **Bronze 40 pts** de la certification **Bâtiment Durable Méditerranéen**.

Donner aux occupants **un accès à une lumière naturelle généreuse** et à la vue extérieure tout au long de l'année est un fil rouge de la conception : profiter des gains solaires passifs en hiver et des parties transparentes en été ; le tout dans une approche économique optimisée et crédible.

Une grande attention a aussi été développée pour obtenir **une excellente qualité de l'air intérieur par construction**.

En préfigurant la **rareté croissante de la ressource Eau**, les installations de plomberie ont été pensées dans une logique de sobriété de l'usage eau potable, en assurant évidemment les fonctions nécessaires des actes médicaux qui sont prioritaires. Le projet intègre une innovation visionnaire de **valorisation d'une partie des eaux grises** en vue d'alimenter le réseau d'arrosage du parc et des aménagements naturels.

Un parc verdoyant pour se reposer, se ressourcer, renouer avec la nature, à l'ombre. Vivre dedans mais aussi dehors, à l'abri, se reconnecter aux saisons depuis sa chambre ou profiter des nombreux espaces extérieurs proposés : un projet innovant, sécurisé, performant et pérenne au service des patients et des équipes médicales en **replaçant l'humain au centre des préoccupations**.

LE PROGRAMME DU BÂTIMENT FEMMES PARENTS ENFANTS - LA TIMONE

- › **Centre périnatal** : Néonatalogie et Soins critiques de néonatalogie avec le développement d'une démarche NIDCAP* / Hospitalisations d'obstétrique et de gynécologie / Consultations et explorations fonctionnelles associées / Plateau technique de gynécologie et d'obstétrique / Urgences gynécologiques et obstétricales / Hôpital de jour gynécologie et obstétrique / Tertiaire médical et recherche de proximité
- › **Regroupement des activités pédiatriques** : Hospitalisation médecine et chirurgie pédiatriques / Consultations et explorations fonctionnelles associées / Urgences – UHCD et post-urgence crise psy-adolescents / Hôpital de jour médical pluridisciplinaire et dialyse / Tertiaire médical et recherche de proximité / Centre d'imagerie de la femme et de l'enfant (conventionnelle et coupe) / Centre clinico-biologique d'assistance médicale à la procréation (AMP/CECOS) / Centre de permanence d'accès aux soins de Santé mère-enfant (PASS) / Centre de la protection médicale infantile (PMI)

* Programme de développement cérébral des enfants nés avant terme

LA FICHE TECHNIQUE & LE CALENDRIER

- › **Bâtiment Femmes Parents Enfants - BFPE**
- › **La Timone** : 264 rue Saint Pierre 13385 Marseille
- › **Maître d'ouvrage** : Assistance Publique - Hôpitaux de Marseille (AP-HM)
- › **45 000 m² SDO**
- › **399 lits et places**
- › **617 places parking**
- › **Procédure** : Marché Global sectoriel de conception et construction
- › **Groupe Conception-Réalisation** : Impresa Pizzarotti & C. SpA, Mandataire / MBA - Michel Beauvais Associés, Référent MOE / Oteis, Ingénierie Technique & Environnementale
- › **Partenaires conception de MBA** : Adopale : Logistique / Hors-Champs : Paysage / Claire Planson : Ingénieure Bio médicale
- › **Calendrier** : lauréat du concours 2024, livraison 2028
- › **Images** : © Michel Beauvais Associés

L'ÉQUIPE DU GROUPEMENT CONCEPTION-RÉALISATION



▶ À PROPOS D'OTEIS

Acteur majeur du Conseil et de l'Ingénierie en France, Oteis est un groupe indépendant exerçant dans les domaines du Bâtiment, de l'Eau, de l'Environnement et des Infrastructures.

Dans un rôle de Conseil, d'Assistance à Maîtrise d'Ouvrage (AMO) ou de Maîtrise d'Œuvre (MOE), Oteis accompagne les acteurs publics et privés à chaque étape de leurs projets : programmation, faisabilité, conception, construction, exploitation-maintenance, rénovation, réhabilitation.

Inspirée "Green & Digital" pour des ouvrages toujours plus performants, innovants et résilients, Oteis est une société audacieuse dont les savoir-faire reposent sur de nombreuses références et des équipes pluridisciplinaires engagées. L'expérience de nos 700 collaborateurs et notre maillage territorial (28 agences en Métropole, Outre-Mer, Belgique, Monaco) nous permettent de corréliser expertise et proximité pour offrir excellence et résultats à nos clients.

Plus d'infos : www.oteis.fr | 

▶ CONTACT PRESSE

Camille Chesnais, Responsable Marketing - Communication : M. +33 6 87 86 954 3 | camille.chesnais@oteis.fr