

oteis

GREEN & DIGITAL  
ENGINEERING

Book  
**SANTÉ**

Tout notre savoir-faire  
au service des patients  
et des soignants



**Hôpitaux • Cliniques • Médico-Social**



**+800**

**COLLABORATEURS**

composent nos équipes pluridisciplinaires dotées de nombreux experts Santé

**+30**

**AGENCES**

en France métropole et Outre-Mer, en Belgique et à Monaco ; au plus près de vos projets

**80 M€**

**DE CHIFFRE D'AFFAIRES**

et une solidité financière forte permettant de vous apporter sérénité dans la durée

GROUPE DE CONSEIL ET D'INGÉNIERIE, OTEIS ACCOMPAGNE LES ACTEURS DE LA SANTÉ DEPUIS PLUS DE 50 ANS DANS LA RÉUSSITE DE LEURS PROJETS HOSPITALIERS ET MÉDICO-SOCIAUX DE TOUTES ENVERGURES.

Oteis met en œuvre **des solutions innovantes et des expertises transverses** afin de répondre aux différents besoins de ses clients en s'inscrivant de **manière intégrée**, de la conception à l'exploitation d'un ouvrage.

Notre maîtrise du cycle de vie des projets est doublée d'une approche « green & digital » apportant des réponses adaptées à vos enjeux : sobriété énergétique, équilibre budgétaire, modularité, économie circulaire et bas carbone, digitalisation...

## \_ NOTRE MISSION

### **ÉCOUTER ET COMPRENDRE** les besoins de nos clients et des usagers



pour imaginer, livrer et exploiter des  
ouvrages adaptés permettant de  
mieux vivre, mieux travailler



### **CRÉER DE LA VALEUR** aux ouvrages conçus



tout en maîtrisant  
l'impact environnemental  
des projets à l'échelle des territoires

### **SÉCURISER** les projets de nos clients



en termes de coûts, de plannings,  
de cadre réglementaire et  
d'engagements environnementaux

## — NOTRE AMBITION GREEN & DIGITAL

Face aux enjeux **des villes et territoires durables**, Oteis se positionne « Green & Digital » pour concevoir des ouvrages toujours plus performants, novateurs et résilients.

### Le numérique

Oteis a digitalisé ses processus : gestion administrative, méthodes de travail, supports de production...

Notre **programme BIMInside** structure tous nos projets avec une démarche BIM intégrée.

### L'innovation

L'objectif de notre pôle **R&D Innovation OteisLab** : construire des synergies entre les capacités d'innovation de nos équipes et celles de nos clients et partenaires (méthodes, techniques, matériaux...).

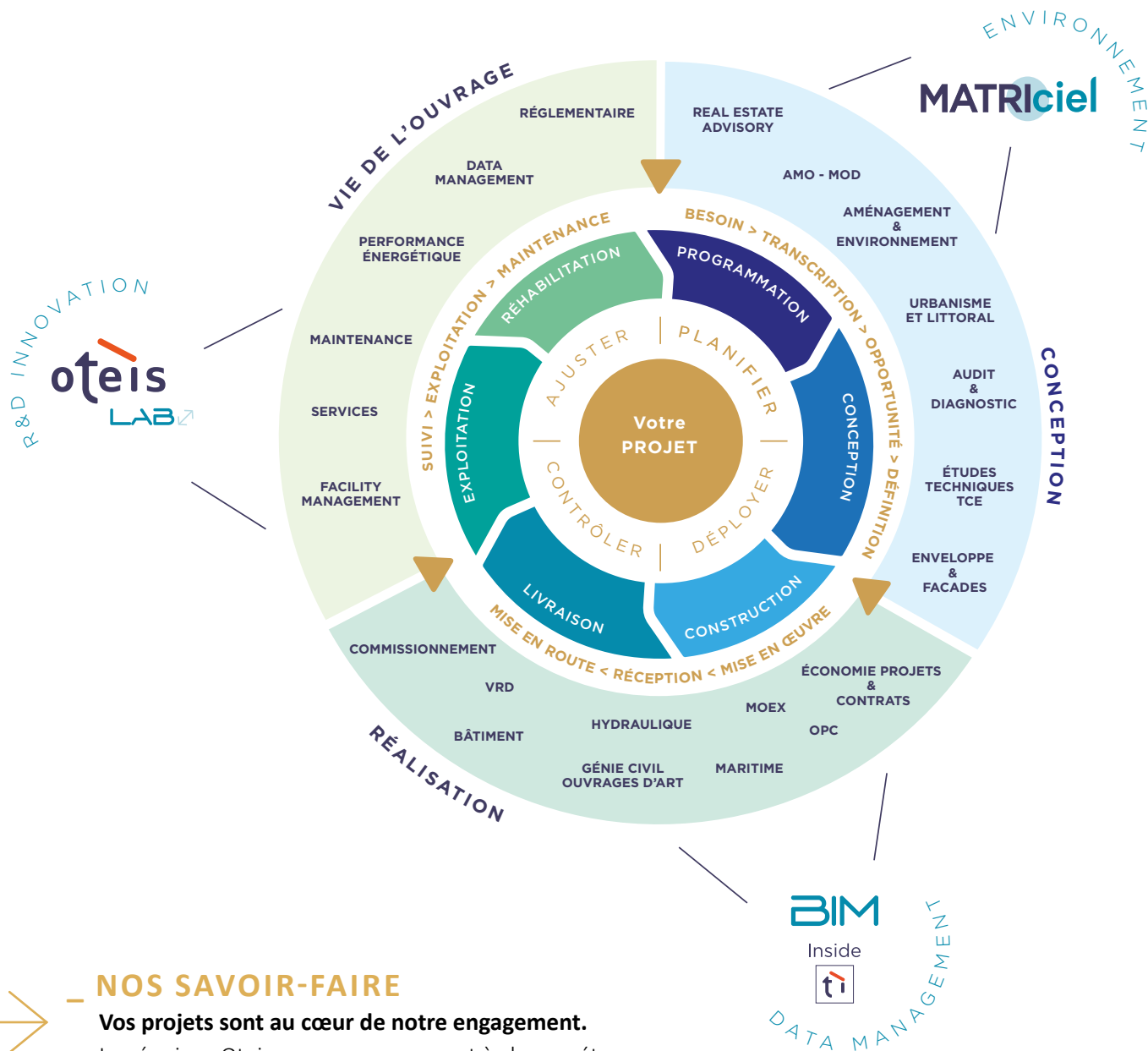
### L'environnement

Notre pôle **MATRIciel** rassemble nos expertises et savoir-faire engagés dans les domaines de **l'Environnement** pour concevoir, réaliser et exploiter des ouvrages de manière vertueuse et responsable.

### La RSE

Sensible à l'impact environnemental de ses activités, de sa performance et du bien-être de ses équipes, Oteis s'investit **dans une démarche RSE donnant du sens à ses valeurs et ses ambitions**. Chaque année, le groupe fait évaluer ses performances par l'agence de notation indépendante **EcoVadis**.





## NOS SAVOIR-FAIRE

**Vos projets sont au cœur de notre engagement.**

Les équipes Oteis vous accompagnent à chaque étape de vos ouvrages neufs ou réhabilités.

Une expertise enrichie sur les plans technique, digital et environnemental par une innovation active et proche de vos attentes.

INTÉGRER L'HUMAIN  
RAISONNER BAS CARBONE  
S'INSCRIRE AVEC RÉSILIENCE

# MATRICiel

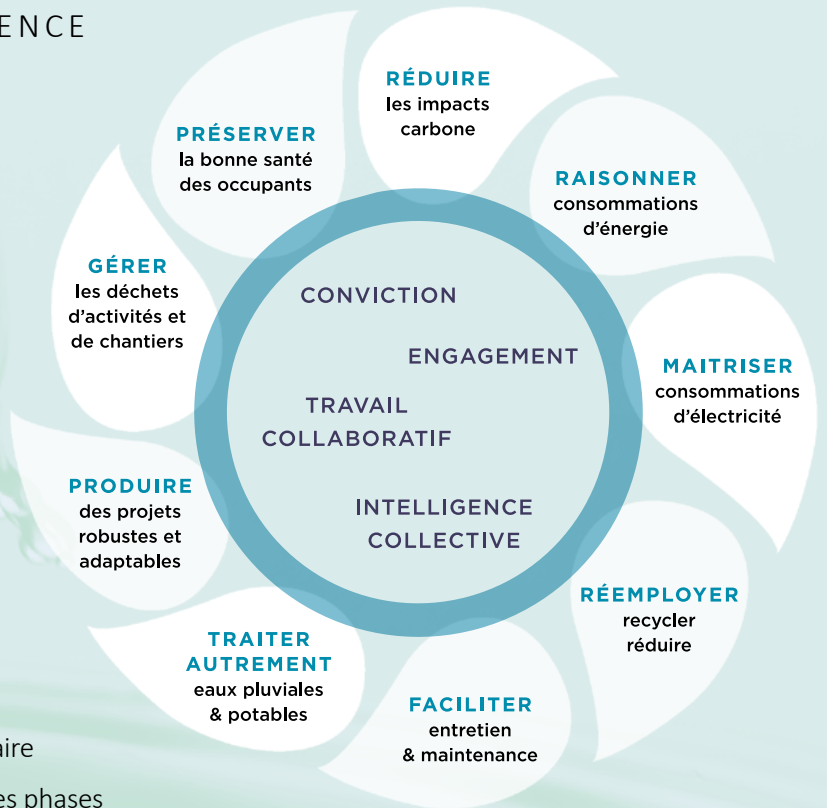
## GREEN ENGINEERING

**Notre expertise environnementale,**

associée à l'ensemble de nos savoir-faire techniques, est mobilisée dès les 1ères phases de conception de votre projet pour valoriser tout son potentiel.

Facteur clé de succès, nous l'adressons à toutes les échelles urbaines et bâtimentaires.

**efficacité énergétique - bas carbone - économie circulaire & réemploi - eaux pluviales & biodiversité  
mobilités - îlots de chaleur urbains - qualité d'air - confort & bonne santé des occupants...**



**HQE**  
BÂTIMENT  
DURABLE  
CERTIFIÉ PAR  
CERTIVEA

**ENERGIE  
&  
CARBONE**  
RECONNU PAR CERTIVEA

**E+C  
A**  
CERTIFIÉ PAR  
CERTIVEA

**Passive House**  
Certified  
Passive House  
Passive House Institute

**LABEL  
Bâtiment  
BBCA**  
2017

**RGE  
OPOiBi**  
L'indépendance  
Qualité  
Régulation  
Certification

**bcm**  
Bâtiment  
Certifié  
Maitrisé

**bd**  
Bâtiments  
Durables  
Breitagne

**bdna**  
Breitagne  
Durables  
Normandie

**MINERGIE®**  
effinergie  
REPERT LABEL  
RECONNU PAR CERTIVEA

**BREEM®**

# Oteis & la SANTÉ

CRÉATEUR DE VALEURS  
POUR VOS OUVRAGES  
ET LEURS UTILISATEURS

## AMO • EXPERTISE SANTÉ

Nos experts (architectes, ingénieurs TCE, biomédicaux...) vous aident à **concrétiser efficacement votre projet stratégique (médical, infirmier, logistique...)** tout au long du process conduisant à votre nouvel ouvrage : Schéma Directeur Immobilier, Programmation, Conseil et AMO.

## INGÉNIERIE TOUS CORPS D'ÉTAT

L'ingénierie des établissements de santé - conduite en BIM - fait appel à l'ensemble des compétences techniques : **Structure, CVC, Électricité, Fluides médicaux...**

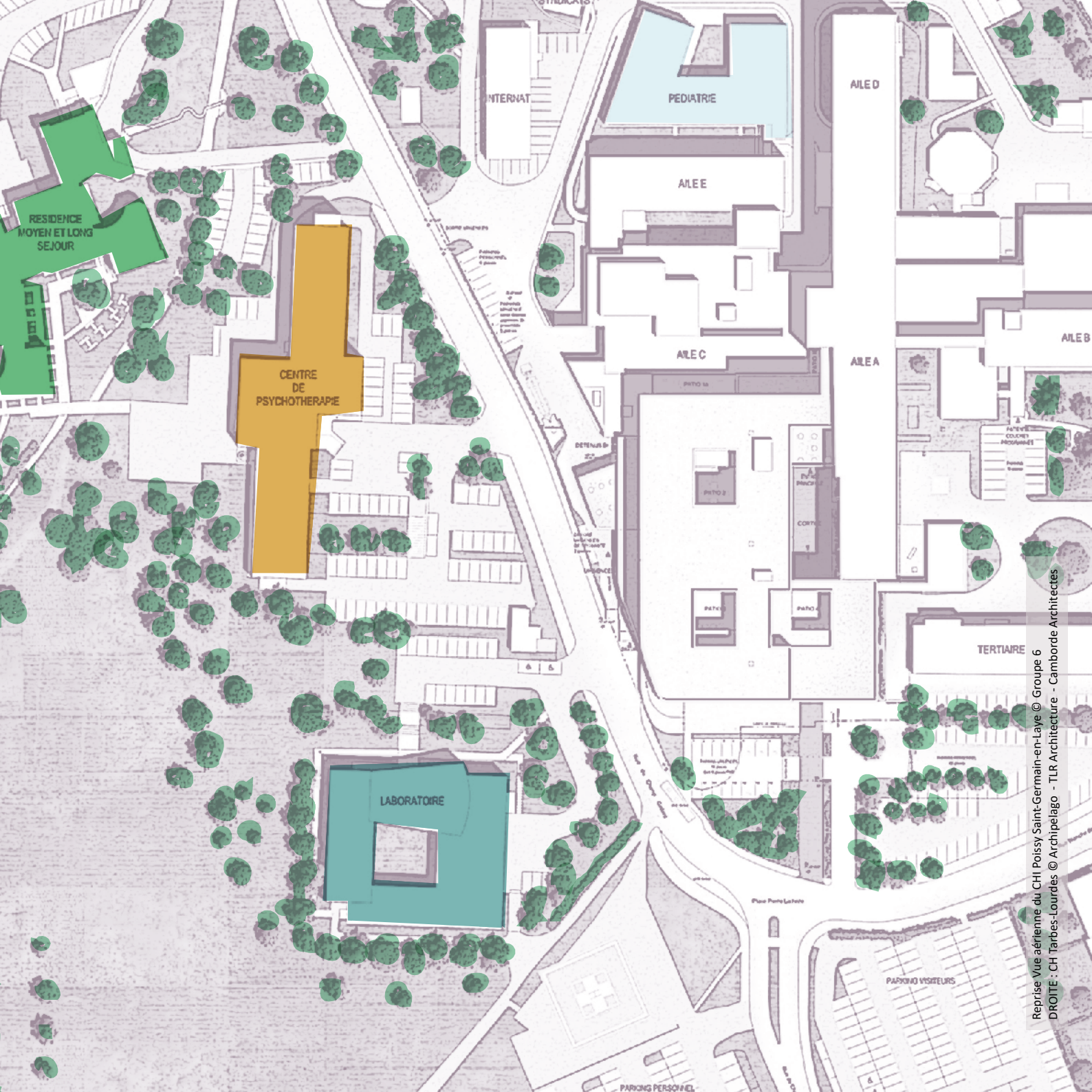
Au-delà de ces savoir-faire, les ingénieurs Oteis portent une attention particulière à la **gestion des risques liés à la sécurité** (infections nosocomiales, incendie), à la **maintenabilité et l'évolutivité des installations techniques** (accessibilité, facilité de changement des gros équipements techniques ou biomédicaux...), à la mise en œuvre de **nouvelles technologies liées à l'e-Hospital** (signalisation dynamique, supply chain, géolocalisation des patients et équipements, interfaçage avec le SIH, GMAO...) sans oublier la **transition énergétique et l'impact carbone**.

Nos équipes travaillent en étroite collaboration avec nos partenaires architectes, entreprises générales, AMO, logisticiens... afin de respecter le programme et répondre aux attentes du maître d'ouvrage (personnel soignant, ingénieurs biomédicaux, services techniques...).

## CONSEIL EXPLOITATION-MAINTENANCE

Du conseil au pilotage, nos experts en Exploitation-Maintenance des bâtiments vous accompagnent pour **pérenniser et valoriser votre patrimoine immobilier** face aux enjeux environnementaux, réglementaires et de bien-être des occupants.

Dans un contexte de maîtrise des investissements, de performance énergétique et d'optimisation des dépenses de fonctionnement, Oteis déploie des **compétences pluridisciplinaires** adaptées à vos besoins selon une approche en **coût global de possession** : travaux, maintenance, services, énergies, systèmes d'information (GMAO, GTB, BIM...).



RESIDENCE  
MOYEN ET LONG  
SEJOUR

CENTRE  
DE  
PSYCHOTHERAPIE

LABORATOIRE

INTERVAT

PEDIATRIE

AILE D

AILE E

AILE C

AILE A

AILE B

TERTIAIRE

PARKING PERSONNEL

PARKING VISITEURS

Reprise Vue aérienne du CHI Poissy Saint-Germain-en-Laye © Groupe 6  
DROITE : CH Tarbes-Lourdes © Archipelago - TLR Architecture - Camborde Architectes



# Nos références **SANTÉ**





PARTENAIRE ENGAGÉ AYANT LA VOLONTÉ FORTE D'INTERVENIR  
DE FAÇON CIBLÉE SUR CHAQUE SPÉCIFICITÉ  
DES ÉTABLISSEMENTS DE SANTÉ, OTEIS PLACE  
L'UTILISATEUR AU CŒUR DE SES RÉALISATIONS

## MAITRISE D'ŒUVRE - INGÉNIERIE

### HOSPITALIER

- P10** Médecine-Chirurgie-Obstétrique (MCO)
- P49** Psychiatrie (PSY)
- P52** Moyens et Longs Séjours (MLS)

### MÉDICO-SOCIAL

- P60** Établissement d'Hébergement  
pour Personnes Âgées  
Dépendantes (EHPAD)
- P80** Maison d'Accueil Spécialisée (MAS)
- P82** Foyer d'Accueil Médicalisé (FAM)

### CONSEIL

#### AMO - EXPERTISE SANTÉ

- P86** Schéma Directeur Immobilier
- P87** Programmation
- P88** Conseil en équipements biomédicaux
- P90** Assistance à Maîtrise d'Ouvrage
- P92** Conseil en architecture de Santé

#### EXPLOITATION - MAINTENANCE

- P94** Passation de contrats
- P95** Plan pluriannuel
- P96** Pilotage de contrats
- P99** Schéma Directeur Énergie  
et Décret Tertiaire

# Centre Hospitalier de Tarbes-Lourdes

## Lanne (65)

- Construction du nouvel hôpital général sur le site de Lanne, entre Tarbes et Lourdes :
- 454 lits et places de MCO
  - Plateau de consultations et explorations fonctionnelles
  - Plateau technique interventionnel avec 8 blocs opératoires conventionnels, 2 salles endoscopie et 1 bloc obstétrical, imagerie médicale et service de médecine nucléaire
  - Pôle logistique avec pharmacie, stérilisation, cuisine, restaurant, magasins
  - Hélistation
  - Urgence, réanimation, soins continus et néonatalogie, SAMU-SMUR
  - UCA, dialyse, HDJ de chimiothérapie
  - Laboratoires de biologie, microbiologie et anatomopathologie, Établissement Français du Sang
  - Bâtiment Internat pour médecins et internes de 50 chambres.



## Maîtrise d'ouvrage

CH de Bigorre

## Architectes

Archipelago

TLR Architecture

Camborde Architectes

## Achèvement

2029 (GPA)

## Montant HT

180 M€

## Surface

65 000 m<sup>2</sup>

## Missions Oteis

VRD, Hydraulique,  
Structure, Fluides, Gaz  
Médicaux, Électricité,  
Pneumatique léger,  
Biomédical, e-Hospital,  
Approche Coût global,  
Exploitation-Maintenance,  
C.SSI, Synthèse, Conseil  
en architecture de Santé

NEUF





MAITRISE D'ŒUVRE - INGÉNIERIE  
HOSPITALIER



# Bâtiment Femmes-Parents-Enfants (BFPE) CH La Timone

ME PÔLE  
MÈRE-ENFANT

## Marseille (13)

Construction du BFPE, établissement de 399 lits et places regroupant les activités de pédiatrie et de gynécologie, obstétrique et néonatalogie.

- Centre périnatal : Néonatalogie et Soins critiques, Hospitalisations, Consultations et explorations fonctionnelles associées, Plateau technique de gynécologie et d'obstétrique, Urgences gynécologiques et obstétricales, Hôpital de jour gynécologie et obstétrique, Tertiaire médical et recherche de proximité.

- Activités pédiatriques : Hospitalisation médecine et chirurgie pédiatriques, Consultations, Urgences-UHCD et post-urgence crise psy-adolescents, Hôpital de jour médical pluridisciplinaire et dialyse, Tertiaire médical et recherche de proximité, Centre d'imagerie de la femme et de l'enfant, Centre clinico-biologique d'assistance médicale à la procréation, Centre de permanence d'accès aux soins de Santé mère-enfant, Centre de la protection médicale infantile (PMI)

### Maîtrise d'ouvrage

AP-HM

### Entreprise

Impresa Pizzarotti

### Architecte

Michel Beauvais Associés

### Achèvement

2028

### Montant HT

185 M€

### Surface

45 000 m<sup>2</sup>

### Missions Oteis

VRD, Structure, CVCD,  
Fluides médicaux,  
Électricité, Ascenseurs,  
Hôpital numérique,  
Environnement

NEUF



© Architecture Michel Beauvais Associés



© Brunet Saunier & Associés - Tognella Architectes

**Maîtrise d'ouvrage**  
GCS Hôpital Commun  
du Sud-Aveyron - ARS  
Occitanie

**Architectes**  
Brunet Saunier  
& Associés  
Tognella Architectes

**Achèvement**  
2029

**Montant HT**  
52 M€

**Surface**  
18 000 m<sup>2</sup>

**Missions Oteis**  
VRD, Hydraulique,  
Structure, Fluides,  
C.SSI, Synthèse,  
Micro-implantation

NEUF

A MBULATOIRE  
U RGENCES  
L ABORATOIRES

## Hôpital Commun du Sud-Aveyron Millau - Saint-Affrique

### Saint Georges de Luzençon (12)

D'une capacité de 125 lits et 36 places, le nouvel hôpital commun du Sud-Aveyron réunira les activités des Centres Hospitaliers de Millau et Saint-Affrique.

- Hospitalisation complète : médecine, chirurgie gynécologie-obstétrique, soins continus, USC, UCA
- Ambulatoire : hôpital de jour médecine et chirurgie, consultations
- Plateau technique : urgences (30 000 passages/an), UCHD, imagerie, 6 blocs opératoires, bloc obstétrical
- Plateau médico-technique : laboratoires, pharmacie, stérilisation
- Tertiaire médical et Administratif
- Logistique
- Hélicoptère
- Cuisine dimensionnée pour 1 600 repas/jour en liaison froide

# Hôpital de Voiron

## Voiron (38)

Construction du nouveau Centre Hospitalier Public-Privé du Voironnais composé de 2 bâtiments communicants sur 3 niveaux :

- Un bâtiment Plateau Technique (sous-sol à R+1) : blocs opératoires, maternité, imagerie médicale, centre de consultations, service d'urgence, laboratoires, pharmacie, cuisine...
- Un bâtiment Hébergement (sous-sol à R+2) : hébergements des différents services, pôle administration, service mortuaire...



### Maîtrise d'ouvrage

CHU Grenoble Alpes  
(CHUGA) - CH de Voiron

### Architectes

Nickl & Partner  
Gautier Conquet

### Achèvement

2023 (GPA)

### Montant HT

55 M€

### Surface

28 000 m<sup>2</sup>

### Missions Oteis

VRD, Structure, Fluides,  
Électricité, SSI

NEUF







© Artbuild Architects

## Maîtrise d'ouvrage

CHU de Rennes

## Entreprise

Bouygues Bâtiment

Grand-Ouest

## Architectes

ArtBuild Architects

Atelier des Loges

## Achèvement

2028

## Montant HT

150 M€

## Surface

40 890 m<sup>2</sup>

## Missions Oteis

Électricité CFO/CFA,

Appareils élévateurs,

C.SSI, Hôpital numérique

NEUF

# Hôpital Femme-Mère-Enfant (FME) CHU Rennes

## Rennes (35)

Construction de l'hôpital Femme-Mère-Enfant (FME) et aménagement du parvis de Pontchaillou.

Regroupant les activités Pédiatrie, Néonatalogie, Obstétrique (maternité) et Gynécologie, ce bâtiment R+6 recevra :

- les urgences pédiatriques, obstétricales et gynécologiques,
- la maternité de niveau 3,
- un bloc obstétrical positionné dans le prolongement du centre chirurgical et interventionnel (CCI)
- un plateau ambulatoire (consultations, hôpitaux de jour, services associés),
- l'ensemble des soins critiques de pédiatrie et de néonatalogie,
- les services d'hospitalisation pédiatrique et obstétricale

# Centre Hospitalier de Sens

## Sens (89)

En Conception-Réalisation, extension de l'hôpital avec la construction d'un bâtiment neuf et une réhabilitation-extension de l'existant.

Le nouveau bâtiment accueille un pôle mère-enfant, un service d'hémodialyse, un agrandissement du bloc opératoire et un hôpital de jour de pneumologie. La partie réhabilitée reçoit les nouvelles urgences.

A MBULATOIRE  
U RGENCES  
ME PÔLE MÈRE-ENFANT

### Maîtrise d'ouvrage

CH de Sens

### Entreprise

Eiffage Construction

Bourgogne

Franche Comté

### Architecte

Groupe 6

### Achèvement

2024 (GPA)

### Montant HT

25 M€

### Surface

12 150 m<sup>2</sup>

### Missions Oteis

VRD, Structure, Fluides,  
Électricité, Thermique,  
Conseil en architecture  
de Santé

NEUF

RÉHABILITATION





# Centre Hospitalier Bugey Sud

## Belley (01)

Construction en Conception-Réalisation du nouvel hôpital et EHPAD de Belley : deux bâtiments totalement indépendants réunis sur un même site et reliés par une galerie.

Ce nouvel établissement comprend 150 lits et places de Médecine, Chirurgie, Obstétrique, soins de suite et de réadaptation, un plateau technique, 185 lits d'EHPAD, un centre de dialyse et l'ensemble des fonctions supports et logistiques associées.

AMBULATOIRE

URGENCES

ONCOLOGIE

LABORATOIRES

PÔLE MÈRE-ENFANT

### Maîtrise d'ouvrage

CH de Belley

### Entreprise

Léon Grosse

Grands Projets

### Architecte

Chabanne

& Partenaires

### Achèvement

2021 (GPA)

### Montant HT

35 M€

### Surface

23 033 m<sup>2</sup>

### Missions Oteis

VRD, Fluides,

Électricité,

Aménagement

Entretien

Maintenance

NEUF



© Chabanne & Partenaires



# Centre Hospitalier de Villefranche-sur-Saône

## Villefranche-sur-Saône (69)

Construction d'un bâtiment plateau ambulatoire médical, pharmacie, laboratoire, SSR et Extension-Réhabilitation de la chirurgie et pédiatrie ambulatoire :

- Un nouveau hall requalifie les entrées et les distributions
- Une pharmacie en double hauteur pour une distribution interne optimisée
- Des terrasses ponctuent les services à chaque étage.

Une attention particulière est portée aux espaces extérieurs pour le bâtiment A, aux circuits de soins et à la qualité des espaces d'attente et de collation ouverts sur le parvis.



### Maîtrise d'ouvrage

Hôpital Nord-Ouest  
CH de Villefranche

### Architectes

A+ Architectes  
Tourret Jonery  
Architectes

### Achèvement

2023 (GPA)

### Montant HT

29 M€

### Surfaces

Rénovation 2 000 m<sup>2</sup>

Extension 15 000 m<sup>2</sup>

### Missions Oteis

VRD, Structure, Fluides,  
Électricité, SSI

NEUF

RÉHABILITATION





MAITRISE D'ŒUVRE - INGÉNIERIE  
HOSPITALIER

# Hôpital Local Yves Lanco

## Le Palais (56)

Sur le site existant, construction d'un nouvel hôpital d'une capacité de 102 lits comprenant :

- Une unité SSR / Médecine de 19 lits
- Une unité USLD de 15 lits
- Quatre unités EHPAD de 17 lits (68 lits)
- Quatre places accueil de jour
- Un PASA, un service de soins non programmés
- Un pôle santé
- Un service de dialyse
- Un plateau de rééducation / réadaptation
- Un pôle administratif

## Maîtrise d'ouvrage

Hôpital Le Palais  
(Belle-Île-en-Mer)

## Entreprise

Bouygues Bâtiment

## Architectes

Victor Castro  
(Conception)

Francis Boyer  
(Opération)

## Achèvement

2020 (GPA)

## Montant HT

18 M€

## Surface

7 500 m<sup>2</sup>

## Missions Oteis

VRD, Fluides,  
Électricité, C.SSI,  
RT, STD, FLJ

NEUF







© Oteis

## Maîtrise d'ouvrage

Fondation Lenal

## Architecte

Jean Marta

## Achèvement

2019 (GPA)

## Montant HT

4 M€

## Surface

2 400 m<sup>2</sup>

## Missions Oteis

Maîtrise d'œuvre TCE,  
Économie  
de la construction,  
DET/OPC

RÉHABILITATION

# Hôpital Lenal - Centre Simone Veil

## Nice (06)

Réalisation d'un bâtiment R+7 comprenant :

- Un hôpital de jour : psychomotricité, salles d'évaluation, de référence, d'activité, espace sensoriel, balnéothérapie, bureau psy, secrétariat, bureaux, office
- Un centre de ressources dédié à l'autisme : consultation, salle de travail, bureau, secrétariat
- Une école d'auxiliaires puéricultrices : salles de cours, de groupe, de TP, TC, TD, informatique, documentation, bureaux de la direction
- Une micro-crèche de 16 places pour le personnel de la Fondation Lenal
- Une cafétéria de 56 places
- Un niveau en sous-sol réservé au stationnement des 2 roues.

# Centre Hospitalier Intercommunal de Compiègne-Noyon

A MBULATOIRE  
U RGENCES  
ME PÔLE MÈRE-ENFANT

## Compiègne (60)

En Conception-Réalisation, extension de l'hôpital comprenant un bâtiment neuf et une réhabilitation d'une partie de l'existant recevant :

- Le bloc opératoire central
- L'unité de chirurgie ambulatoire (UCA)
- Le bloc obstétrical
- Les urgences et le SMUR

## Maîtrise d'ouvrage

CH Intercommunal de Compiègne-Noyon

## Entreprise

Eiffage Construction  
Picardie

## Architecte

TLR Architecture

## Achèvement

2024 (GPA)

## Montant HT

15 M€

## Surface

5 651 m<sup>2</sup>

## Missions Oteis

VRD, Fluides, Électricité, Thermique, Conseil en architecture de Santé

NEUF

RÉHABILITATION



© TLR Architecture



# Centre de Cancérologie de La Sarthe

## Bâtiment d'Onco-Hématologie

### Le Mans (72)

Le Centre Hospitalier du Mans et la Clinique Victor Hugo (Groupe ELSAN) s'associent au sein d'un Groupement de Coopération Sanitaire (GCS) pour réaliser, en Conception-Réalisation, la construction du bâtiment d'onco-hématologie du Centre de Cancérologie de la Sarthe.

- Rdc : accueil, consultations, services (cafétéria...), rétrocession médicaments.
- 1<sup>er</sup> étage : hôpital de jour (60 places), unité de reconstitution des cytotoxiques, soins de supports, salle de rééducation et d'activité physique adaptée, administration.
- 2<sup>ème</sup> étage : hébergements (75 lits) composés de 2 unités de 30 lits + 1 unité de 15 lits.

### Maîtrise d'ouvrage

GCS CH du Mans /  
Clinique Victor Hugo

### Entreprise

Groupe Legendre

### Architecte

TLR Architecture

### Achèvement

2023 (GPA)

### Montant HT

18 M€

### Surface

9 060 m<sup>2</sup>

### Missions Oteis

VRD, Fluides,  
Électricité,  
Coordination SSI

NEUF





# Hôpital de la Presqu'île de Crozon

## Crozon (29)

Reconstruction de l'hôpital local pour une capacité d'accueil de 197 lits sur le site de l'Hôpital de la presqu'île de Crozon.

Une opération comprenant :

- 155 lits d'EHPAD
- 12 places en accueil de jour
- 5 lits de médecine
- 20 lits de soins de suite.

### Maîtrise d'ouvrage

Hôpital de la Presqu'île de Crozon

### Architecte

Atelier des Loges

### Achèvement

2020 (GPA)

### Montant HT

24 M€

### Surface

12 914 m<sup>2</sup>

### Missions Oteis

VRD, Structure, Fluides, Électricité, Appareils élévateurs, C.SSI, Exé partielle lots fluides, Synthèse, RT

NEUF





# Nouvel Hôpital Lariboisière - Façades

A MBULATOIRE

U RGENCES

ME PÔLE MÈRE-ENFANT

## Paris (75)

Construction de 2 bâtiments et Restructuration d'une partie de l'hôpital historique.

- Nouveau Lariboisière : hôpital MCO incluant blocs opératoires, imagerie, pôle mère-enfant, centres ambulatoires, urgences, plateaux techniques, logistiques médicales (531 lits / 30 places hôpital de jour)
- Morax : espaces tertiaires pour locaux et services techniques, ateliers du biomédical, de l'hôtelier et radioprotection, logistique médicale.

## Maitrise d'ouvrage

AP-HP

## Architectes

Brunet Saunier

& Associés

B. Desmoulin

## Achèvement

Nouveau Lariboisière

2025 (GPA)

Morax

2021 (GPA)

## Montant HT

17 M€ (Lot Façades)

## Surface

Nouveau Lariboisière

42 000 m<sup>2</sup>

Morax

4 500 m<sup>2</sup>

## Missions Oteis

Ingénierie façades :

Murs rideaux, Bardages,

Marquise, Isolations

thermiques extérieures,

Couverture zinc

Traitement des façades par bardages métalliques, bardages céramiques, menuiseries faiblement ventilées avec stores intégrés, menuiseries à rupture de pont thermique, murs rideaux. Isolations thermiques collées sur patios intérieurs.

Intégration de baies démontables sur salles d'opération, baies avec vitrages anti X.



NEUF

RÉHABILITATION





© Adquatio

## Nouvel Hôpital Saint-Jacques

### Les Andelys (27)

Construction du nouvel Hôpital Saint-Jacques Les Andelys composé de :

- Un EHPAD de 160 lits dont 28 lits Alzheimer
- Une unité SSR (Soins de Suite et Réadaptation) de 20 lits
- Un PASA (Pôle d'Activités et de Soins Adaptés) de 14 places
- Un plateau technique de kinésithérapie et d'ergothérapie
- Un secteur paramédical
- Une pharmacie
- Un Pôle logistique (cuisine, lingerie, services techniques)

### Maîtrise d'ouvrage

CH Saint-Jacques

### Architecte

Adquatio

### Achèvement

2020 (GPA)

### Montant HT

23 M€

### Surface

12 000 m<sup>2</sup>

### Missions Oteis

VRD, Structure,  
Fluides, Électricité,  
C.SSI, Environnement

NEUF

# Hôpital Privé Nancy-Lorraine

A MBULATOIRE  
U RGENCES  
L ABORATOIRES

## Nancy (54)

Extension et Restructuration en site occupé de l'hôpital. La construction neuve recevra :

- Pharmacie, Stérilisation, Urgences, Consultations,
- Blocs opératoires de 24 salles dont 13 créées en phase 1
- SSPI de 39 places
- Réanimation, USIC, USC, Hospitalisation
- Plateau Ambulatoire de 54 places

La partie réhabilitée accueillera :

- Hospitalisation 186 lits
- Endoscopie, Imagerie, Administration, Hall
- Cuisine et Self

## Maîtrise d'ouvrage

Groupe ELSAN

## Architecte

TLR Architecture

## Achèvement

Neuf 2023 (GPA)

Réhab. 2026 (GPA)

## Montant HT

41 M€

## Surfaces

Phase 1

Neuf 10 150 m<sup>2</sup>

Phase 2

Réhab. 19 000 m<sup>2</sup>

## Missions Oteis

VRD, Fluides

NEUF

RÉHABILITATION





MAITRISE D'ŒUVRE - INGÉNIERIE  
HOSPITALIER

# Centre Hospitalier Bretagne Atlantique

## Bâtiment Médecine



### Vannes (56)

Sur le site de Vannes, Construction du bâtiment de médecine (320 lits) de 7 niveaux sur vide sanitaire. Réalisation d'une stérilisation, de 2 blocs d'intervention.

- Phase 1 : extension du plateau technique urgences générales, réanimation polyvalente, Samu-Smur, laboratoires / pharmacie centrale, archives centrales.
- Phase 2 : hébergements et consultations / bloc opératoire, stérilisation centrale / ACA (ambulatoire), radiothérapie / cardiologie (46 lits) / gastro-entérologie (36 lits) / pneumologie (50 lits), neurologie (36 lits) / rhumatologie (22 lits), hématologie (20 lits) / maladies infectieuses (20 lits), endocrino-diabétologie (20 lits) / néphrologie HTA (20 lits), hôpitaux de jour et consultations, chirurgie viscérale (50 lits).

### Maîtrise d'ouvrage

CH Bretagne Atlantique

### Architectes

G.P.A.A. Architectes

ARCAU Architectes

### Achèvement

2015 (GPA)

### Montant HT

90 M€

### Surface

45 000 m<sup>2</sup>

### Missions Oteis

VRD, Structure,  
Fluides, Électricité,  
C.SSI, Économie  
de la Construction,  
Synthèse

NEUF

RÉHABILITATION





# Centre Hospitalier de Dax

## Extension des plateaux techniques

AMBULATOIRE  
URGENCES

### Dax (40)

Construction d'un bâtiment de 3 niveaux comprenant :

- Au RDC : 2 bunkers de radiothérapie et des locaux annexes
- Au R+1 : les services de réanimation et de soins continus, des locaux logistiques et de soins
- Un vide technique
- Une hélisation en toiture terrasse
- Une passerelle de liaison avec le bâtiment existant
- La restructuration de l'actuel service de réanimation

Réhabilitation-Restructuration et Extension du service des Urgences.

### Maîtrise d'ouvrage

CH de Dax - Côte d'Argent

### Architecte

TLR Architecture

### Achèvement

2022 (GPA)

### Montant HT

9 M€

### Surface

6 470 m<sup>2</sup>

### Missions Oteis

VRD, Fluides,

SSI, Environnement

NEUF

RÉHABILITATION



© TLR Architecture



© RPBW, rendering by Artfactory

## Maîtrise d'ouvrage

AP-HP

## Architectes

Renzo Piano Building

Workshop (RPBW)

Brunet Saunier & Associés

## Achèvement

2029 (GPA)

## Montant HT

447 M€

## Surface

150 000 m<sup>2</sup>

## Missions Oteis

Structure, Fluides,

Exploitation-Maintenance

(en sous-traitance d'Ingerop)

## Programmation

Oteis Partners (ex Icade

Expertise Santé)

NEUF

A MBULATOIRE

U RGENCES

L ABORATOIRES

ME PÔLE MÈRE-ENFANT

# Hôpital Universitaire Grand Paris Nord

## Saint-Ouen (93)

L'Hôpital Universitaire Grand Paris Nord (HUGPN) regroupe sur un site unique les hôpitaux Bichat (Paris XVIII<sup>ème</sup>) et Beaujon (Clichy) et constitue la partie hospitalière du campus hospitalo-universitaire du Grand Paris Nord.

Le projet comporte les activités Médico-Chirurgicales-Obstétriques (MCO) de 1 160 lits, places et postes de court séjour ainsi qu'une crèche du personnel (120 berceaux). Un parking en infrastructure de 1 210 places véhicules et deux-roues motorisés est prévu.

Oteis intervient en sous-traitance d'Ingerop à hauteur de 20% environ en études sur la CVC (la production d'énergie, les Blocs et le désenfumage), la plomberie, une participation aux études structure, le volet exploitation-maintenance.

# Clinique Thiers - Zac Bastide Niel

## Bordeaux (33)

Construction d'une clinique Ophtalmologique :

- Hall d'accueil et plateau de consultation ophtalmologique
- Plateau technique avec blocs opératoires de pointe associé à une activité de Fast Tracking
- Plateau polyvalent de consultations DLMA et salles de blocs et locaux techniques
- Locaux destinés aux personnels.

### Maîtrise d'ouvrage

SCI COTH

### Architecte

TLR Architecture

### Achèvement

2021 (GPA)

### Montant HT

10 M€

### Surface

5 505 m<sup>2</sup>

### Missions Oteis

VRD, Fluides,

Électricité

NEUF







© Nayl AH Photography

## Maîtrise d'ouvrage

CH de Mayotte

## Architectes

Kardham Cardete Huet

Architecture

## Achèvement

2016 (GPA)

## Montant HT

Reconstruction

36 M€

Pôle Mère/Enfant

10 M€

## Surface

15 000 m<sup>2</sup>

## Missions Oteis

BET TCE

NEUF

RÉHABILITATION

A MBULATOIRE

U RGENCES

O NCOLOGIE

L ABORATOIRES

ME PÔLE MÈRE-ENFANT

# Centre Hospitalier de Mayotte

## Mamoudzou (976)

Reconstruction des bâtiments anciens du site de l'hôpital de Mamoudzou :

- Bâtiment A : Imagerie, SATU / Bâtiment B : Hébergements
- Bâtiment C : Locaux communs / Bâtiment D : Hébergements
- Bâtiment E : Laboratoires, Banque de sang, Néonatalogie, Réanimation néonatale
- Bâtiment F : Accueil général, Archives, Administration, Bâtiment Maternité : Pôle mère-Enfant
- Bâtiment Energie regroupant : 5 transformateurs 800 KVA, 5 groupes électrogènes (2x750 KVA + 3x800 KVA), 1 groupe électrogène Secours 300 KVA, 5 groupes d'eau glacée 750 KW avec stockage de froid, les productions de fluides médicaux : air médical, oxygène, Vide

Réalisation de la boucle HTA, desservant les transformateurs sur les différents bâtiments de l'Hôpital.

# Clinique Pasteur

## Toulouse (31)

Construction du nouveau Cardio Center de la Clinique Pasteur de Toulouse.  
Bâtiment « Pont » R+7 avec sous-sol partiel surplombant une voie de circulation et connecté aux bâtiments existants.  
Modifications structurelles de la clinique pour le réaménagement des locaux.  
Liaisons avec trois bâtiments mitoyens. 80 lits.

A MBULATOIRE  
U RGENCES  
O NCOLOGIE  
L ABORATOIRES

### Maîtrise d'ouvrage

Clinique Pasteur

### Architectes

Kardham Cardete Huet

Architecture

Brunel & Coucoureux

### Achèvement

2018 (GPA)

### Montant HT

28 M€

### Surface

12 000 m<sup>2</sup>

### Missions Oteis

VRD, Structure

NEUF



© Kardham Cardete Huet Architecture - Photo : A.Spani

A MBULATOIRE  
U RGENCES  
O NCOLOGIE  
L ABORATOIRES

## + Pôle Médical Pluriprofessionnel

### Toulouse (31)

Construction d'un établissement médical de 9 niveaux comprenant :

- Consultations médicales
- Plateaux techniques tels que le Laboratoire de Biologie Médicale Biolab
- Service de Médecine Nucléaire CIMOF.

Une salle de réunion commune sera disposée au dernier niveau et une galerie de liaison souterraine reliera le nouveau projet avec les bâtiments voisins existants.

L'établissement fera partie du complexe existant de la Clinique Pasteur et sera déclaré en type U – ERP 2ème catégorie.



#### Maîtrise d'ouvrage

Clinique Pasteur

#### Architecte

Brunel & Coucoureux

#### Achèvement

2023 (GPA)

#### Montant HT

22 M€

#### Surface

12 000 m<sup>2</sup>

#### Missions Oteis

Structure,  
Électricité, SSI

NEUF

# Pôle Régional de Cancérologie Bâtiment d'Onco-Hématologie et Médecine Nucléaire



## Poitiers (86)

Extension du Pôle Régional de Cancérologie, nommé PRC2.  
Restructuration partielle du PRC1 (bâtiments existants).  
Construction du service de médecine nucléaire.

Un bâtiment neuf de 9650 m<sup>2</sup> pour recevoir le PRC2 et la médecine nucléaire.  
Une Restructuration du PRC1 représentant 2700 m<sup>2</sup> environ.

### Maîtrise d'ouvrage

CHU de Poitiers

### Architectes

TLR Architecture

Corset-Roche

### Achèvement

2026 (GPA)

### Montant HT

22 M€

### Surface

Neuf 9 650 m<sup>2</sup>

Réha 2 700 m<sup>2</sup>

### Missions Oteis

VRD, Fluides

NEUF

RÉHABILITATION





# Hôpital Saint-Léon

## Bayonne (64)

Restructuration-Extension avec maintien de l'activité de l'hôpital Saint-Léon, établissement de 1243 lits et places répartis en :

- 485 lits d'hospitalisation complète MCO (Médecine, Chirurgie, Gynécologie-Obstétrique)
- 210 lits de moyen et long séjour
- 123 lits de psychiatrie
- 161 places d'hospitalisation partielle (dont 87 places d'hôpital de jour en médecine et spécialités médicales, 62 places en psychiatrie, 6 places en HAD)
- 264 lits d'hébergement en maison de retraite
- Service médecine nucléaire
- Laboratoires L2 et L3

AMBULATOIRE

URGENCES

ONCOLOGIE

LABORATOIRES

MÈRE-ENFANT

### Maîtrise d'ouvrage

CH intercommunal  
de la côte Basque

### Architectes

Samir Farah, D.M.S

### Achèvement

2015 (GPA)

### Montant HT

241 M€

### Surface

72 000 m<sup>2</sup>

neuf 53 000 m<sup>2</sup>

réhab. 19 000 m<sup>2</sup>

### Missions Oteis

Structure, VRD, Gaz  
médicaux, Fluides,  
Électricité (CFO-CFA, VDI)  
C.SSI, Synthèse

NEUF

RÉHABILITATION





© Groupe 6 - LBL

## Maîtrise d'ouvrage

CH Centre Bretagne

## Architectes

Groupe 6

L.B.L.

## Achèvement

2015 (GPA)

## Montant HT

70 M€

## Surface

38 400 m<sup>2</sup>

## Missions Oteis

VRD, Structure,  
Fluides, Électricité,  
Appareils élévateurs,  
Synthèse, C.SSI

NEUF

A MBULATOIRE

U RGENCES

O NCOLOGIE

L ABORATOIRES

ME PÔLE MÈRE-ENFANT

# Centre Hospitalier du Centre Bretagne

## Noyal-Pontivy (56)

Entre les villes de Pontivy et Loudeac, sur le site de Kério, construction du nouvel hôpital du Centre Bretagne d'une capacité de 350 lits :

- Bloc opératoire de 8 salles
- Bloc obstétrique de 5 salles
- Imagerie
- Consultations
- Urgences
- Laboratoires
- Fonctions techniques et logistiques

# Centre Hospitalier Louis Pasteur

A MBULATOIRE

U RGENCES

L ABORATOIRES

ME PÔLE MÈRE-ENFANT

## Bagnols-sur-Cèze (30)

Extension et réaménagement du Centre Hospitalier pour l'humanisation et la modernisation de 242 lits / Hospitalisation chirurgie : 88 lits / Hospitalisation médecine : 90 lits

- Service de Rééducation et de Réadaptation Fonctionnelle (RRF)
- 15 lits, plateau technique y compris balnéothérapie
- Pôle mère-enfant : 32 lits de maternité, 17 lits de pédiatrie, 6 box de néonatalogie, consultations externes, stérilisation
- Pharmacie et laboratoires
- Hélistation
- 160 places de stationnement aérien

### Maîtrise d'ouvrage

CH de Bagnols-sur-Cèze

### Architecte

BBG Architectes

### Achèvement

2018 (GPA)

### Montant HT

22 M€

### Surface

12 248 m<sup>2</sup>

Rénovation 5 596 m<sup>2</sup>

Neuf 6 652 m<sup>2</sup>

### Missions Oteis

VRD, Structure, CVC, Plomberie, Traitement de l'air, Désenfumage, Fluides médicaux, Électricité, Hélistation, Appareils élévateurs, Synthèse, SSI, OPC

NEUF

RÉHABILITATION







# CHD de La Roche-sur-Yon

## La Roche-sur-Yon (56)

Extension de 30 000 m<sup>2</sup> : pôle mère-enfant / réanimation urgences.  
Extension-restructuration des 19 blocs opératoires (Iso 5).  
Restructuration de 40 000 m<sup>2</sup> des unités hospitalières et de la cuisine centrale, self-service. 849 lits.



### Maîtrise d'ouvrage

CH Départemental  
de la Roche-sur-Yon,  
Les Oudairies

### Architecte

N.M.S Architecture

### Achèvement

2018 (GPA)

### Montant HT

127 M€

### Surface

Extension

30 000 m<sup>2</sup>

Restructuration

40 000 m<sup>2</sup>

### Missions Oteis

VRD, Structure,  
Fluides, Électricité,  
C.SSI, Synthèse,  
Exé Lots Techniques

NEUF

RÉHABILITATION





© TLR Architecture

A MBULATOIRE  
U RGENCES

## Centre Hospitalier Charles Perrens Bâtiment Lescure et Pôle PUMA

**Bordeaux (33)**

Construction, extension et restructuration du Pôle d'Urgence Médoc Arcachon (PUMA) et du bâtiment Lescure pour accueillir des unités d'hospitalisation, services de consultation, hôpital de jour en addictologie, urgence médico-psychologique.

### Maîtrise d'ouvrage

CH Charles Perrens  
Bordeaux

### Architecte

TLR Architecture

### Achèvement

2028 (GPA)

### Montants HT

Puma : 9 M€  
Lescure : 7,5 M€

### Surfaces

Puma : 8 198 m<sup>2</sup>  
Lescure : 3 300 m<sup>2</sup>

### Missions Oteis

VRD, Fluides, SSI

NEUF

RÉHABILITATION

# Unité Hospitalière Spécialement Aménagée

## Fleury- Les-Aubrais (45)

Construction-Réalisation d'une Unité Hospitalière Spécialement Aménagée (UHSA) pour le Centre Hospitalier Départemental Georges Daumézon à Fleury-les-Aubrais. Réalisation des espaces extérieurs avec parkings. Un établissement d'une capacité de 42 lits.

### Maitrise d'ouvrage

CH Départemental  
Georges Daumézon

### Entreprise

Spie Batignolles Ouest

### Architecte

Trinh & Laudat

### Achèvement

2014 (GPA)

### Montant HT

11,5 M€

### Surface

3 350 m<sup>2</sup>

### Missions Oteis

VRD, Structure,  
Fluides, Électricité,  
Économie de la  
Construction, C.SSI

NEUF





© Atelier des Loges

## Centre Psychothérapique de L'Orne Pavillon d'hospitalisation Les Arcis

### Alençon (61)

Reconstruction du Pavillon d'hospitalisation « Les Arcis » (26 lits d'hospitalisation sur le site CPO et une zone de restauration pour 13 résidents).

Le projet comporte le désamiantage et la démolition du bâtiment « Ancienne MAS » désaffecté et la reconstruction du bâtiment « Les Arcis » avec raccordement au bâtiment « Le Vignage » par une galerie.

#### Maîtrise d'ouvrage

Centre Psychothérapique  
de L'Orne (CPO)

#### Architecte

Atelier des Loges

#### Achèvement

2022 (GPA)

#### Montant HT

5 M€

#### Surface

2 017 m<sup>2</sup>

#### Missions Oteis

VRD, Structure,  
Fluides, Électricité,  
C.SSI

NEUF

# Centre Hospitalier Universitaire de Nantes

## Pôle MPR

### Nantes (44)

Reconstruction du pôle de Médecine Physique et de Réadaptation de l'Hôpital Saint-Jacques de Nantes, en site occupé et en 2 phases successives. Le nouveau pôle MPR comprendra :

- Un pôle Ambulatoire
- Un Plateau Technique de Rééducation (Kinésithérapie, Balnéothérapie, Ergothérapie)
- L'Hospitalisation conventionnelle Neurologie, Pneumo-cardiologie pour 200 lits
- Un hôpital de semaine (HDS) de 10 lits
- Un hôpital de jour (HDJ) de 78 places.

### Maîtrise d'ouvrage

CHU de Nantes

### Architecte

Atelier des Loges

### Achèvement

2025 (GPA)

### Montant HT

55 M€

### Surface

23 413 m<sup>2</sup>

### Missions Oteis

Désamiantage,  
Déplombage, VRD,  
Structure, Fluides,  
Électricité, Synthèse,  
Hypervision

NEUF

RÉHABILITATION





# Centre de Rééducation Fonctionnelle

## Montéguet (32)

Construction d'un Centre de Rééducation Fonctionnelle hyperspécialisé et centré sur le concept d'Eveil (Service Rééducation Post Réanimation).

Cet établissement dispose d'une autorisation de Soins de Suite et Réadaptation et accueille plus de 183 patients en hospitalisation complète.

Le Centre propose des compétences médicales, paramédicales et de soins, un plateau technique et un plateau d'explorations fonctionnelles.

Sa vocation : être un établissement ressource pour le territoire du Gers.

## Maîtrise d'ouvrage

La Reviscolada

## Architectes

Alain Delmas,  
Kardham Cardete Huet,  
Sauvager Harter

## Achèvement

2023 (GPA)

## Montants HT

Phase 1 : 26 M€

Phase 2 : 13 M€

## Surfaces

Phase 1 : 11 418 m<sup>2</sup>

Phase 2 : 8000 m<sup>2</sup>

## Missions Oteis

VRD, Structure,  
Charpente, Étanchéité,  
CVC, Plomberie,  
Fluides médicaux,  
Électricité, C.SSI,  
Dossier loi sur l'eau

NEUF







© Atelier des Loges

## Hôpital Arthur Gardiner

### Dinard (35)

En site occupé, Restructuration de 3 bâtiments dont la Construction d'un bâtiment et la conservation de la chapelle existante de l'hôpital.

L'établissement comprendra : un hall d'accueil, un service de Soins de Suite et de Réadaptation, l'hospitalisation complète et de jour, un espace de consultations médicales, un plateau technique de rééducation.

Restructuration de la cuisine et de la buanderie.

#### Maîtrise d'ouvrage

SOFARI

#### Architecte

Atelier des Loges

#### Achèvement

2027 (GPA)

#### Montant HT

14 M€

#### Surface

7 124 m<sup>2</sup>

#### Missions Oteis

Déconstruction, VRD,  
Structure, Fluides,  
Électricité, C.SSI,  
Environnement,  
Synthèse

NEUF

RÉHABILITATION

# Centre Hospitalier Universitaire d'Angers

## Bâtiment de Gériatrie et SSR

### Angers (49)

Sur le site principal du CHU d'Angers, Construction d'un bâtiment dédié aux Soins de Suite et Réadaptation (SSR) et de Gériatrie accueillant :

- 120 lits d'hospitalisation complète de SSR, répartis sur 3 plateaux de 40 lits
- 44 lits d'hospitalisation complète de médecine gériatrique
- Un plateau de rééducation.

### Maîtrise d'ouvrage

CHU d'Angers

### Architecte

Tourret Jonery

Architectes

### Achèvement

2024 (GPA)

### Montant HT

22 M€

### Surface

13 000 m<sup>2</sup>

### Missions Oteis

VRD, Structure,  
Fluides, Électricité,  
Économie de la  
Construction,  
C.SSI, Synthèse,  
BIM Management

NEUF

RÉHABILITATION





MAITRISE D'ŒUVRE - INGÉNIERIE  
HOSPITALIER



# Centre STER - Pôle Aurores

## St-Clément-de-Rivière (34)

Restructuration-Extension d'un établissement de réadaptation nouvelle génération comportant :

- 135 lits et places
- 100 places de parking
- Un plateau technique et réadaptation
- Un espace de consultations médicales
- Un espace de rééducation-réadaptation-ergothérapie
- Un espace balnéothérapie
- Un espace de radiologie.

### Maîtrise d'ouvrage

SCI Jean Franc

SCI Le Grand Devois

### Architecte

Alagheband  
and Partner's

### Achèvement

2024 (GPA)

### Montant HT

15,7 M€

### Surfaces

Réhab. 900 m<sup>2</sup>

Neuf 5800 m<sup>2</sup>

### Missions Oteis

Structure, VRD,  
Hydraulique,  
Économie  
de la construction

NEUF

RÉHABILITATION





# Centre de gérontologie Léopold Bellan

## Magnanville (78)

Restructuration et Reconstruction du centre de gérontologie clinique Léopold Bellan, en site occupé.

- Réhabilitation et restructuration des bâtiments existants en vue d'améliorer la qualité d'accueil et la mise en conformité technique et réglementaire pour un usage ERP (200 lits).
- Construction d'un bâtiment de soins et d'hébergement composé de 90 lits d'EHPAD avec résidents Alzheimer :  
RDC : 1 unité de 28 lits et 1 unité UHR de 12 lits / R+1 : 2 unités (26 et 24 lits)  
Un pôle d'accueil, un PASA de 14 places, un hall et salle d'activités  
Des locaux techniques au R-1 : chaufferie, groupe électrogène, TGBT...

### Maîtrise d'ouvrage

Fondation

Léopold Bellan

### Architecte

Chabanne & Partenaires

### Achèvement

2026 (GPA)

### Montant HT

19,6 M€

### Surface

Neuf 7 700 m<sup>2</sup>

Réhab. 12 300 m<sup>2</sup>

### Missions Oteis

Structure, Fluides,  
Électricité, Thermique,  
Conseil en architecture  
de santé

NEUF

RÉHABILITATION





MAITRISE D'ŒUVRE - INGÉNIERIE  
MÉDICO-SOCIAL



# EHPAD de Lormont

## Lormont (33)

Construction d'un EHPAD de 120 lits d'hébergement (dont 4 temporaires) et 6 places d'accueil de jour comprenant :

- 2 Unités de 60 lits
- Un PASA de 14 personnes,
- Un accueil de jour
- Un pôle de soins centralisé,
- Bureaux administration et consultations externes
- Une chambre funéraire
- Un espace tiers-lieux

### Maîtrise d'ouvrage

CHU Bordeaux

### Architecte

TLR Architecture

### Achèvement

2026 (GPA)

### Montant HT

12 M€

### Surface

6 735 m<sup>2</sup>

### Missions Oteis

VRD, Fluides,  
Électricité,  
Photovoltaïque,  
C.SSI, BIM Manager

NEUF



© TLR Architecture - Perspectiviste Matthieu Joubert





# EHPAD Résidence Jules-Rousse

**Tarascon  
sur Arège (09)**

L'EHPAD Résidence Jules-Rousse est organisé en 3 pôles d'hébergements accueillant 100 lits (tranche ferme) et 20 lits supplémentaires (tranche optionnelle) :

- Le pôle démence (30 lits)
- Le pôle gérontologique (40 lits)
- Le pôle grande dépendance (30 lits)
- + 20 lits dans le pôle gérontologique

## Maîtrise d'ouvrage

CH Intercommunal  
des Vallées de L'Ariège

## Architecte

REC Architecture

## Achèvement

2026 (GPA)

## Montant HT

14 M€

## Surface

6 200 m<sup>2</sup>

## Missions Oteis

VRD, Fluides, Électricité,  
Thermique, Démarche  
environnementale

NEUF



© REC Architecture



# EHPAD Latour du Pin

## Saint-André de Cubzac (33)

- Restructuration et Extension de l'EHPAD Latour du Pin comprenant :
- 213 lits en 12 unités dont un secteur d'hébergement Alzheimer
  - un Pôle d'Activités et de Soins Adaptés (PASA)
  - un pôle restauration

### Maîtrise d'ouvrage

EHPAD Espace  
Latour du Pin

### Architecte

TLR Architecture

### Achèvement

2023 (GPA)

### Montant HT

16 M€

### Surface

11 167 m<sup>2</sup>

### Missions Oteis

Fluides, C.SSI

NEUF

RÉHABILITATION





© Séquences

## EHPAD Castelsarrasin

### Castelsarrasin (82)

Sur le site du Centre Hospitalier Intercommunal Castelsarrasin Moissac (CHICM), l'opération consiste à la démolition-reconstruction, en site occupé, d'un EHPAD de 130 lits structuré en 6 unités d'hébergement :

- 4 gérontologiques
- 2 Alzheimer.

#### Maîtrise d'ouvrage

CH Intercommunal  
Castelsarrasin Moissac

#### Architecte

Séquences

#### Achèvement

2022 (GPA)

#### Montant HT

11 M€

#### Surface

6 944 m<sup>2</sup>

#### Missions Oteis

BET TCE,  
SSI

NEUF

# EHPAD du Centre Hospitalier de Saint-Astier

## Saint-Astier (24)

Reconstruction d'un EHPAD de 165 places et Restructuration d'un bâtiment SSR de 40 lits :

- Espaces communs
- Pôle administratif
- Pôle de soins
- Lieu d'activité pour personnes atteintes d'Alzheimer
- Unités d'hébergement et SSR

### Maîtrise d'ouvrage

CH de Saint-Astier

### Architecte

TLR Architecture

### Achèvement

2023 (GPA)

### Montant HT

12 M€

### Surface

7 438 m<sup>2</sup>

### Missions Oteis

Fluides, SSI, CEM

NEUF

RÉHABILITATION





# EHPAD Mellinet et Résidence Étudiante

## Nantes (44)

Le projet regroupe sur un même site la construction de l'EHPAD Mellinet et d'une Résidence Étudiante :

- 91 lits d'EHPAD (81 hébergements permanents et 10 places UHR)
- 10 logements étudiants

Un Parking souterrain de 41 places complète l'opération.

### Maîtrise d'ouvrage

Harmonie Habitat  
Groupe Arcade-VYV

### Entreprise

Eiffage Construction

### Architecte

MÛRISSERIE

### Achèvement

2026 (GPA)

### Montant HT

12 M€

### Surface

6 375 m<sup>2</sup>

### Missions Oteis

Fluides, Électricité,  
C.SSI, Environnement,  
STD

NEUF







© Adquatio

## EHPAD Les Myosotis et Résidence Sénior

### Montville (76)

Le projet regroupe sur un même site la reconstruction de l'EHPAD Les Myosotis (capacité de 50 lits), une résidence services de 30 logements, une Maison d'Assistant(e)s Maternel(le)s, une structure médicale de 4 cabinets.

Un parking souterrain de 59 places complète l'opération.

Opération réalisée avec un phasage complexe, en site occupé, dans un environnement contraint tout en maintenant en service la Résidence Judith Dutheil contiguë au chantier.

#### Maîtrise d'ouvrage

EHPAD Trait d'Union  
du Cailly-Montville

#### Architecte

Adquatio

#### Achèvement

2027 (GPA)

#### Montant HT

22 M€

#### Surface

9 864 m<sup>2</sup>

#### Missions Oteis

VRD, Structure,  
Fluides, Électricité,  
C.SSI, DLE,  
Environnement,  
EXE, Synthèse

NEUF

# EHPAD de Carhaix

## Carhaix (29)

Regroupement des lits de l'EHPAD de Keravel sur le site de l'EHPAD de Persivien à Carhaix. Réalisation d'une extension (127 lits) jouxtant un monument historique inscrit. À terme, la capacité totale de l'établissement sera de 258 lits en chambres simples + 2 chambres tampon.

Organisation par pôles fonctionnels : accueil/administration, PASA, pôle consultation, pôle rééducation, unité de vie protégée et UHR, unité de polydépendance classique, chambres, espaces mortuaires, pôle logistique et locaux du personnel.

### Maîtrise d'ouvrage

CHU de Brest

### Architecte

Atelier des Loges,

### Achèvement

2026 (GPA)

### Montant HT

13,5 M€

### Surface

7 491 m<sup>2</sup>

### Missions Oteis

VRD, Structure,  
Fluides, Électricité,  
C.SSI, Environnement,  
STD, FLJ

NEUF



© Atelier des Loges



© Adquatio

## Centre Hospitalier de la région de Saint Omer

### Helfaut (62)

Reconstruction de l'EHPAD et de l'USLD :

- Capacité de 120 lits
- Création de lieux de vie conviviaux
- Prise en charge adaptée des résidents souffrants de la maladie d'Alzheimer et apparentée
- Mise en place d'une organisation logistique performante
- Cadre extérieur de qualité et sécurisant

### Maîtrise d'ouvrage

Centre Hospitalier  
de la Région  
de Saint-Omer (CHRSO)

### Architecte

Adquatio

### Achèvement

2024 (GPA)

### Montant HT

11,5 M€

### Surface

7 100 m<sup>2</sup>

### Missions Oteis

VRD, Structure, Fluides,  
Électricité, Thermique

NEUF

# EHPAD, Résidence Autonomie et Micro-crèche

## Auberchicourt (59)

Réalisation d'un programme immobilier comprenant :

- Un EHPAD de 85 lits avec création d'un pôle d'activités et de soins adaptés (PASA)
- Un service de conciergerie (repassage, coiffure...)
- Une résidence autonomie de 42 logements
- Une micro-crèche de 10 places
- Une épicerie

### Maîtrise d'ouvrage

Maisons & Cités

### Architecte

TLR Architecture

### Achèvement

2025 (GPA)

### Montant HT

12 M€

### Surface

8 480 m<sup>2</sup>

### Missions Oteis

VRD, Fluides,  
Électricité,  
Thermique

NEUF





MAITRISE D'ŒUVRE - INGÉNIERIE  
MÉDICO-SOCIAL



# EHPAD du Haut Léon

## Saint-Pol-de-Léon (29)

Construction d'un établissement d'accueil pour personnes âgées dépendantes d'une capacité de 182 chambres individuelles et de l'ensemble des locaux nécessaires à la réussite de la vie quotidienne de chacun.

Le projet s'intègre dans le tissu pavillonnaire environnant.

### Maîtrise d'ouvrage

EHPAD du Haut Léon

### Architectes

TLR Architecture

DDL

### Achèvement

2026 (GPA)

### Montant HT

19 M€

### Surface

10 034 m<sup>2</sup>

### Missions Oteis

VRD, Fluides, Électricité,

C.SSI, EXE, OPC

NEUF





© TLR Architecture

## EHPAD Lesneven

### Lesneven (29)

Construction d'un EHPAD de 116 lits au Nord-Est de la commune de Lesneven.

L'établissement est organisé sur un plan simple, compact et fluide. Le RDC accueille le secteur dédié au personnel soignant, les locaux d'animation, deux unités de vie, leurs restaurants et espaces communs ainsi que le PASA et la salle de motricité.

A l'étage, les ailes d'hébergement dédiées aux unités de vie protégées en forme de «L» s'organisent de part et d'autre des espaces communs et des locaux de soins. Des jardins et terrasses sécurisés assurent le lien avec les espaces de vie et agrémentent les vues depuis les étages.

#### Maîtrise d'ouvrage

CHU de Brest

#### Architecte

TLR Architecture

#### Achèvement

2026 (GPA)

#### Montant HT

12 M€

#### Surface

5 916 m<sup>2</sup>

#### Missions Oteis

VRD, Structure,  
Fluides, Électricité,  
C.SSI, Environnement,  
STD, FLJ, OPC

NEUF

# EHPAD Les Balcons de Tivoli

## Le Bouscat (33)

Reconstruction en Marché Public Global de Performance de l'EHPAD Les Balcons de Tivoli pour une capacité d'accueil de 204 lits :

- 25 unités de vie pour 120 résidents
- Une unité de gérontopsychiatrie de 60 résidents
- Un PASA de 14 lits
- Une Unité d'Hébergement Renforcée (UHR) et une Unité Protégée (UP) de 12 places chacune
- Un accueil de jour de 6 places
- Bureaux administration et consultations externes
- Zone logistique avec buanderie et pharmacie
- Chambre funéraire
- Une unité de restauration de 800 repas/jour

## Maîtrise d'ouvrage

EHPAD Les Balcons  
de Tivoli

## Entreprise

Bouygues Construction  
Centre Sud-Ouest

## Architecte

TLR Architecture

## Exploitant

IDEX

## Achèvement

2026 (GPA)

## Montant HT

27,5 M€

## Surface

11 735 m<sup>2</sup>

## Missions Oteis

VRD, Fluides,  
Électricité, C.SSI,  
Environnement,  
Exploitation-  
Maintenance

NEUF

RÉHABILITATION







# Domaine de Conclué

## Centre de fin de vie pour enfants

### Istres (13)

#### Maîtrise d'ouvrage

Ville d'Istres

Métropole Aix-

Marseille-Provence

#### Architectes

AI Project Architectes

MIDI Architecture

#### Architecte d'intérieur

MEL et KIO

#### Paysagiste

TEM

#### Achèvement

2025 (GPA)

#### Montant HT

5 M€

#### Surface

Réhab. : 1 500 m<sup>2</sup>

Extension : 900 m<sup>2</sup>

#### Missions Oteis

VRD, Structure,  
Fluides, Fluides  
médicaux, Économie,  
Hydraulique,  
Désamiantage, SSI,  
Conseil santé

NEUF

RÉHABILITATION

Au Domaine de Conclué, réhabilitation des bâtiments existants, reconversion de l'ancienne exploitation agricole et construction d'un bâtiment pour l'accueil des enfants en fin de vie et leurs familles (soins palliatifs, activités).

Accueil médical, bureau de l'association le Point Rose, salle de réunion, bibliothèque ; une salle de sport ; des logements temporaires indépendants ; une salle polyvalente, de conférence, un atelier d'art thérapie ; un dortoir collectif mixte ; une salle de sophrologie ; un bâtiment neuf de 900 m<sup>2</sup> comprenant des soins palliatifs : cabinet médical de consultations, salle commune, infirmerie, pharmacie, chambres et logements médicalisés.





© Maurer et Gilbert Architectes

## Foyer du Tertre

### Redon (35)

Construction d'une Maison d'Accueil pour Personnes Âgées Handicapées (MAPAH) de 50 places.

- Au RDC : 1 zone centrale avec le hall grande hauteur « place du village », l'accueil, la zone multimédia, l'escalier central, l'ascenseur / 1 aile autour d'un patio comprenant l'administration, les salles d'activités et de réunions, l'infirmerie, l'accueil de jour / 1 aile d'hébergement de 12 logements / 1 aile logistique recevant l'office relais cuisine et laverie, la salle à manger principale, les stockages, les locaux du personnel, les locaux techniques.

- Au 1<sup>er</sup> étage : 1 zone centrale avec l'escalier central, l'ascenseur, le bureau de surveillance de nuit / 3 ailes d'hébergement comprenant 3 unités de 10, 11 et 13 logements et leur salle à manger d'unité.

#### Maîtrise d'ouvrage

SA HLM Les Foyers

#### Architecte

Maurer et Gilbert

Architectes

#### Achèvement

2024 (GPA)

#### Montant HT

4,8 M€

#### Surface

3 055 m<sup>2</sup>

#### Missions Oteis

Démolition, Désamiantage, VRD, Structure, Fluides, Électricité, C.SSI, Économie de la Construction, EXE, OPC, Radon, Environnement

NEUF

# Foyer Marcadé

## Mont-de-Marsan (40)

Le Site ADAPEI a été créé en 1977 avec 24 places en Foyer hébergement (dont 1 pour un accueil temporaire) - 32 places en Foyer Appartements - 40 places en Foyer de Vie (dont 2 pour accueil temporaire) - 32 places en Unité de jour dont 14 à Aire-sur-Adour.

Le nouveau Foyer Marcadé a pour vocation de réunir 3 foyers d'hébergement permanent d'adultes handicapés autour de nombreux espaces intérieurs et extérieurs de vie collective. Le Foyer héberge 35 résidents dans un Foyer d'Accueil Médicalisé, 25 dans un Foyer de Vie et 25 dans un Foyer d'hébergement.

L'unité de jour sera restaurée et agrandie pour accueillir quotidiennement 42 internes et 21 externes.

### Maîtrise d'ouvrage

XL HABITAT

### Architecte

TLR Architecture

### Achèvement

2023 (GPA)

### Montant HT

12 M€

### Surface

9 300 m<sup>2</sup>

### Missions Oteis

Structure, Fluides,  
SSI, Environnement,  
OPC

NEUF

RÉHABILITATION





MAITRISE D'ŒUVRE - INGÉNIERIE  
MÉDICO-SOCIAL



# OTEIS PARTNERS : AMO & EXPERTISE SANTÉ

**Anticiper les nouvelles formes de prise en charge des patients**, tenir compte des futurs modes de gestion et d'organisation, concevoir des bâtiments flexibles et de qualité, réfléchir en coût global, veiller à l'insertion architecturale et urbaine, vous accompagner dans les démarches avec les tutelles, vous assister dans la défense de vos intérêts sont les axes de la démarche de notre équipe AMO et Expertise Santé.

En 2023, le groupe Oteis est heureux d'accueillir l'équipe AMO - Expertise Santé d'Icade.

Notre nouvelle marque **Oteis Partners** vous offre des savoir-faire augmentés pour la réussite de vos projets.





CHU de Reims – Nouvel Hôpital de Reims - phase 1 ©Groupe 6  
**Programmation architecturale et technique**



AP-HP – Hôpital Universitaire Grand Paris Nord - Saint-Ouen  
 © RPBW, rendering by Artfactoy - BSA  
**Programmation – Conseil en architecture de santé**

# SCHÉMA DIRECTEUR IMMOBILIER (SDI)

**Le SDI est la déclinaison du projet stratégique** (médical, infirmier, logistique, organisation du GHT...) de l'établissement de santé. Il décrit les évolutions architecturales et techniques du patrimoine immobilier à mettre en œuvre, à court, moyen et long terme pour concevoir un ensemble immobilier cohérent répondant au mieux aux missions de l'établissement.

Élément capital de la prospective immobilière de l'établissement, il fixe le cadre de la planification des investissements nécessaires pour assurer l'évolution du ou des sites, les modalités opérationnelles de réalisations des opérations, les éventuelles contraintes de phasage, le planning.

## MIEUX VIVRE ENSEMBLE

### Diagnostic Ateliers



## MIEUX S'OUVRIR POUR SE RENCONTRER

### Étude de scénarios



## MIEUX CIRCULER MIEUX S'ORIENTER

### Synthèse Schéma Directeur





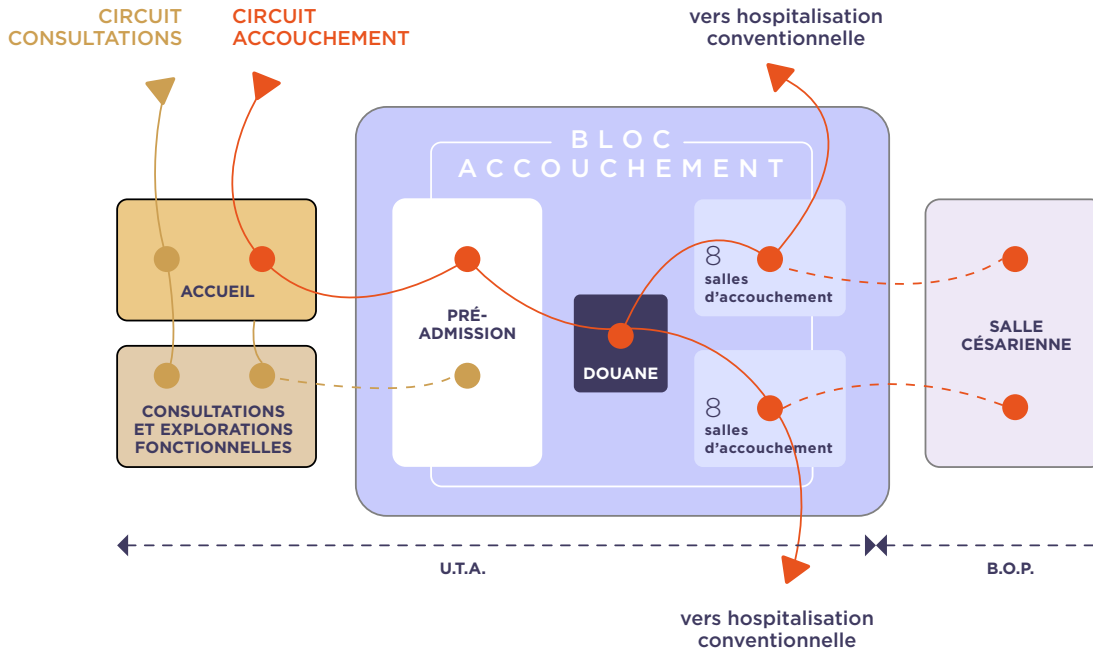
# PROGRAMMATION

**Un programme est le cahier des charges que l'établissement de santé remet aux maîtres d'œuvre pour concevoir un bâtiment et comprendre clairement les besoins des futurs utilisateurs.**

Il décrit précisément le futur ouvrage (surfaces, liaisons fonctionnelles, exigences techniques, contraintes...), ses organisations (soignantes, logistiques...) mais aussi ses volontés en termes de numérique, de transition énergétique et d'impact carbone.

Lors de son élaboration, le programme propose des solutions innovantes pour une offre de soins évolutive, au meilleur coût et en cohérence avec la stratégie de l'établissement.

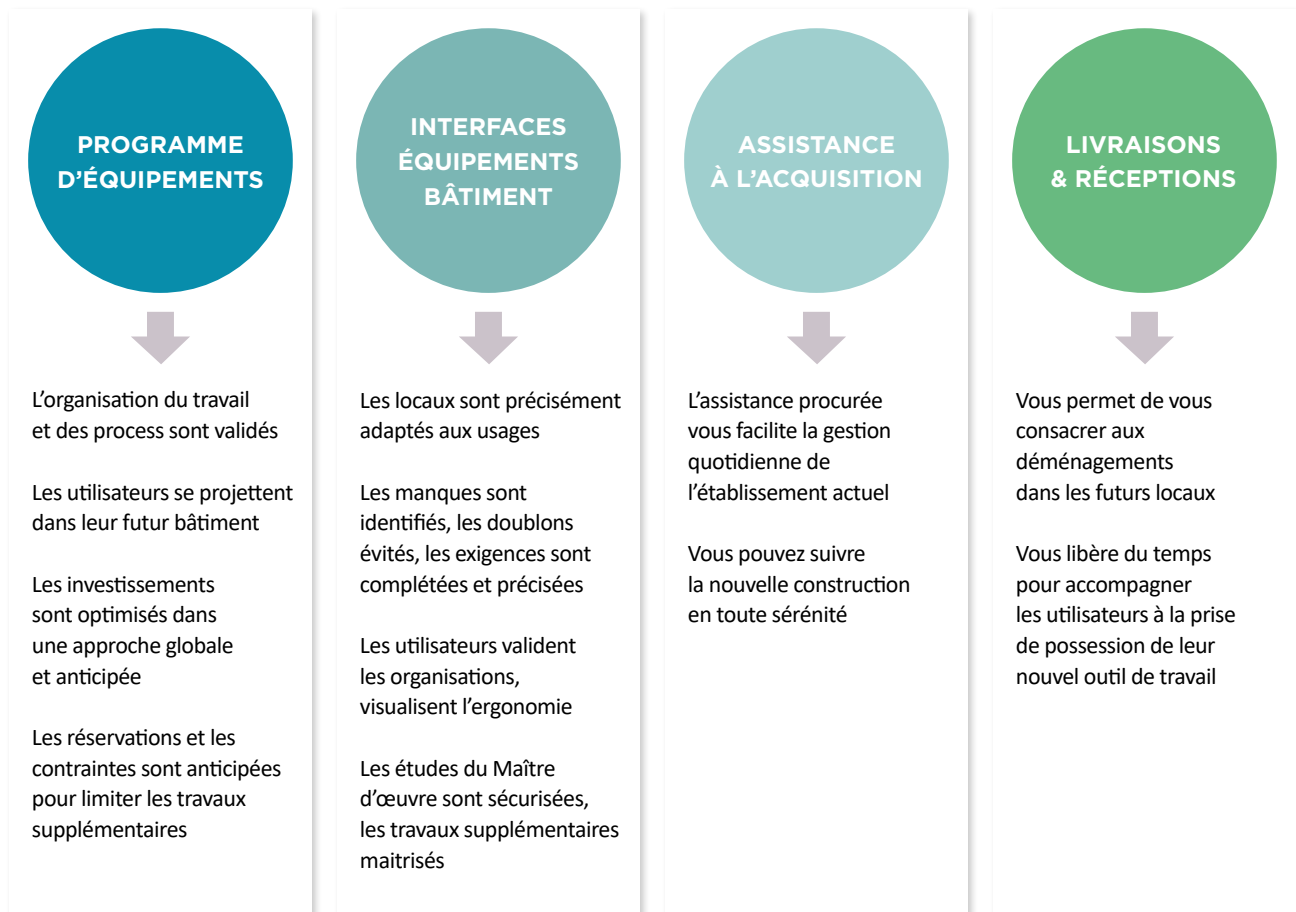
Ce travail est bien entendu conduit avec les équipes soignantes, administratives et techniques.



**Programme :** Organisation fonctionnelle d'un bloc d'accouchement

# CONSEIL EN ÉQUIPEMENTS BIOMÉDICAUX - MICRO-IMPLANTATION

## Les 4 phases d'une mission de conseil en équipements biomédicaux et mobiliers





# ASSISTANCE À MAÎTRISE D'OUVRAGE

## **L'AMO accompagne le décideur pendant toutes ou parties des phases de réalisation de son projet.**

Notamment par la programmation, l'organisation du concours de maîtrise d'œuvre ou de marché global sectoriel, les consultations des entreprises, la mise en place de tous les prestataires intellectuels, la mise au point et la signature de l'ensemble des marchés et le suivi de leur exécution, l'accompagnement aux réceptions des ouvrages, le suivi financier ou les règlements des intervenants, l'accompagnement juridique de l'opération, le suivi du budget et du planning.

## **Les 3 principaux types d'intervention :**

### **Assistance à Maîtrise d'Ouvrage**

Nos équipes apportent leurs compétences et leurs méthodes tout au long de votre opération depuis la programmation jusqu'à la garantie de parfait achèvement. Cette assistance peut être de nature méthodologique, administrative, juridique, financière et technique (ATMO).

### **La conduite d'opération**

Nous réalisons toutes les actions de la maîtrise d'ouvrage sans que celui-ci ne se départisse de ses prérogatives. Les équipes apportent ainsi des moyens supplémentaires pendant toute la durée des opérations jusqu'à la garantie de parfait achèvement.

### **Le mandat**

Nous agissons au nom et pour le compte du Maître d'Ouvrage en exerçant les prérogatives de ce dernier à l'exception de la définition du programme, de la mise en place du financement, de la validation du projet, de la décision d'attribution des marchés et de la réception des travaux ; ces éléments ne pouvant être délégués.

Les prérogatives et les engagements du mandataire font l'objet d'une stricte définition contractualisée entre le Maître d'Ouvrage et le mandataire.



CHU de Caen / © AIA Life Designers  
Programmation et Assistance à Maîtrise d'ouvrage



Grand Hospital de l'Est Francilien (GHEF)- CH de Meaux / © AIA Life Designers  
Programmation et Assistance à Maîtrise d'ouvrage

# CONSEIL EN ARCHITECTURE DE SANTÉ

Il s'agit, par-delà le programme, **d'aider les architectes ingénieurs et entreprises à bien comprendre les enjeux futurs** afin de construire un bâtiment de santé (hôpital, clinique, EHPAD...) accueillant pour les patients et leur famille, agréable à travailler pour les soignants, aisé à gérer et entretenir pour les directeurs et ingénieurs.



CHU de Rennes, Centre Chirurgical et Interventionnel (CCI) / © Brunet Saunier & Associés.

Oteis : Conseil en architecture de santé pour SOGEA Bretagne BTP - Oteis Partners (ex Icade) : ATMO pour le CHU de Rennes



Hospices Civils de Lyon – Bâtiment Baureals Lyon sud / © Michel Rémon & Associés  
**Conseil en architecture de santé – Conseil en équipements biomédicaux et mobiliers (micro-implantation)**



Centre Hospitalier Princesse Grace, Monaco / © AIA Life Designers  
**Programmation – Conseil en architecture de santé – AMO – Conseil en équipements biomédicaux et mobiliers (micro-implantation)**

# Centre Hospitalier de Mayotte

## Passation et Pilotage de contrats / Plan pluriannuel

**Site Martial Henry de Petite-Terre Mayotte (976)**

### **Missions Oteis : Assistance Technique à Maîtrise d'Ouvrage (ATMO) Génie Électrique**

AMO à caractère technique portant sur les équipements et installations suivantes :  
Groupes électrogènes, installations de Haute Tension, Onduleurs, Transformateurs,  
principaux TGBT, Armoires divisionnaires.

- Inventaire des équipements,
- Rédaction DCE pour marchés de maintenance et de contrôles réglementaires,
- Analyse des offres,
- Négociations,
- Assistance au suivi et pilotage des contrats.

### **Maîtrise d'ouvrage**

Centre Hospitalier  
de Mayotte

### **Date des études**

2019-2022

### **Surface**

50 000 m<sup>2</sup>





### Missions Oteis : AMO pour travaux GER Génie Electrique

Dans le cadre d'un marché de Maitrise d'Œuvre pour les travaux de Gros Entretien et Renouvellement des équipements et installations en Génie Électrique :

- Diagnostic technique sur sites des équipements et installations (Groupes électrogènes, Onduleurs, Transformateurs, TGBT, Armoires électriques sensibles),
- Élaboration et rédaction des pièces écrites des marchés de travaux de renouvellement des installations et équipements,
- Analyse et RAO des offres des candidats,
- Suivi et Réception des travaux.



#### Maitrise d'ouvrage

Centre Hospitalier  
de Mayotte

#### Date des études

2022-2023

#### Surface

50 000 m<sup>2</sup>

# Assistance Publique des Hôpitaux de Marseille

## Passation et Pilotage de contrats

### Marseille (13)

La mission porte sur **les hôpitaux de la Timone, Nord, Sainte Marguerite et de la Conception.**

- État des lieux de l'existant (documentation, ébauche de cahier des charges, documents déjà produits...)
- Rédaction des éléments du DCE
- Choix des candidats, analyse des offres initiales, participation aux soutenances
- Analyse des offres finales et présentation en commission
- Audit annuel des prestations contractuelles après la 1ère année de marché
- Accompagnement au renouvellement du marché CVC pour 2 lots suite à rupture contractuelle anticipée.

### Maîtrise d'ouvrage

APHM

### Date des études

2021-2023

### Missions Oteis

Assistance Technique pour le renouvellement des prestations de conduite, de maintenance et suivi des installations de ventilation, climatisation, frigorifiques, de traitement d'air et de chauffage





© Groupe 6

## GCS Cité Sanitaire Nazairienne Plan Pluriannuel

### Saint Nazaire (44)

La Cité Sanitaire, réceptionnée le 29 février 2012, fait l'objet d'un bail emphytéotique de 35 ans entre le Groupement de Coopération Sanitaire « Cité Sanitaire Nazairienne » (GCS), propriétaire du terrain, et la Société SAS LA CITE, emphytéote. Le GCS Cité Sanitaire est composé des deux partenaires suivants, le Centre Hospitalier et la Clinique mutualiste de l'Estuaire. La maintenance et l'entretien du site et de ses bâtiments sont partagés entre l'entité d'exploitation GCS et le propriétaire, la société SAS La CITE.

Dans le cadre des audits périodiques externes demandés par le GCS, OTEIS est chargé, au titre des prestations d'entretien, de maintenance, de renouvellement et de services de vérifier l'état technique et la pérennité du second oeuvre immobilier (hors structure, clos et couvert) et de ses équipements.

**Maîtrise d'ouvrage**  
GCS Cité Sanitaire  
Nazairienne

**Date des études**  
2023

**Surface**  
94 000 m<sup>2</sup>

**Missions Oteis**  
Audit de Maintenance  
TCE hors Structure et  
clos-couvert,  
Mise à jour du plan  
de Gros Entretien  
Renouvellement (GER)

# Hôpital Louis Mourier

## Pilotage de contrats

### Colombes (92)

- Pilotage des réunions d'exploitation
- Audit mensuel des installations
- Assistance technique et administrative
- Suivi énergétique
- Bilan annuel
- Formation des équipes client à la gestion de ce type de marché.

### Maîtrise d'ouvrage

AP HP

### Date des études

2021-2025

### Surface

77 920 m<sup>2</sup>

### Missions Oteis

Suivi du marché d'exploitation-maintenance des installations thermiques, de climatisation, de froid, de ventilation et d'eau chaude sanitaire de l'hôpital Louis Mourier à Colombes





CH Gérard Marchant de Toulouse

## Centres Hospitaliers de Lavour et Gérard Marchant de Toulouse Schéma Directeur Energie / Décret Tertiaire

### Lavour (81) - Toulouse (31)

- Réunion de lancement (définition du périmètre)
- Définition de l'année de référence et déclaration sur OPERAT
- Audit énergétiques (préconisation d'actions)
- Élaboration du dossier technique pour modulation des objectifs

#### **Maîtrise d'ouvrage**

CH de Lavour

CH Gérard Marchant

#### **Date des études**

2022

#### **Surface**

98 000 m<sup>2</sup>

#### **Missions Oteis**

Accompagnement

pour la mise en œuvre

du dispositif Eco Energie

Tertiaire



# Nos clients & partenaires **SANTÉ**



# NOS CLIENTS

## ILS NOUS FONT CONFIANCE

### SECTEUR PUBLIC

APHP • APHM • Association Acteurs Solidarité • Association Chaîne de Vie 06 • Centre Psychothérapique de L'Orne • CH Albi-Gaillac • CH Bretagne Atlantique • CH Camille Claudel d'Angoulême • CH Centre Bretagne • CH Comminges Pyrénées • CH Gérard Marchant CH Louis Pasteur de Bagnols-sur-Cèze • CH Princesse Grace de Monaco • CH Saint Jacques Les Andelys • CH de Belley • CH de Bigorre • CH de la Côte Basque • CH de Dax-Côte d'Argent • CH de Douarnenez • CH de la Région de Saint Omer • CH de La Réunion • CH de Laval CH de Lavour • CH de Lens • CH de Mayotte • CH d'Orthez • CH de Perpignan • CH de Polynésie Française • CH de Saint-Astier • CH de Sainte-Foy-La-Grande • CH de Sens • CH de Villefranche-sur-Saône • CHD Georges Daumézou • CHD de La-Roche-Sur-Yon • CHI de Compiègne-Noyon CHI Sud Essonne • CHI de Castelsarrasin-Moissac • CHI de Poissy Saint-Germain-en-Laye CHI des Vallées de l'Ariège • CHU d'Angers • CHU de Bordeaux • CHU de Caen • CHU Grenoble Alpes • CHU de Montpellier • CHU de Nantes • CHU de Nice • CHU de Nîmes CHU de Poitiers • CHU de Reims • CHU de Rennes • CHU de Toulouse • CHRU de Brest EHPAD Les Balcons de Tivoli • EPHAD Espace Latour du Pin • EHPAD du Haut Léon • EHPAD Trait d'Union du Cailly-Montville • Etablissement Public de Santé Maison Blanche • GCS CH du Mans/Clinique Victor Hugo • GCS Cité Sanitaire Nazairienne • GH Bretagne Sud • GHT de Lille • Groupe SOS • Habitat 06 • Harmonie Hwabitat • Hôpital Commun Sud-Aveyron • Hôpital de la Presqu'île de Crozon • Hôpital de Belle-île-en-Mer • Hôpital Nord-Ouest • Hospices Civils de Lyon Maisons & Cités • Métropole Aix-Marseille-Provence • OPH Aisne • SA Les Foyers • Ville d'Istres

### SECTEUR PRIVÉ

Clinique Pasteur, Toulouse • Clinique Thiers, Bordeaux • Elsan • Fondation Lenval • Fondation Léopold Bellan • Fondation Pauliani • Fondation Saint Jean de Dieu • Groupe Arcade VYV Korian • La Reviscolada • Orpea • Ramsay Santé • SCI COTH • SCI Jean Franc • SCI Le Grand Devois Sofari • UGECAM • UNIVI Santé • Vivalto





# NOS PARTENAIRES ARCHITECTES

## ILS ŒUVRENT AVEC NOUS

- A26 ARCHITECTURES
- A+ ARCHITECTES
- AA GROUP
- AAHAJ
- ADQUATIO
- AI PROJECT ARCHITECTES
- AIA LIFE DESIGNERS
- ALAGHEBAND AND PARTNER'S
- ALAIN DELMAS
- AMELER & DUBOIS
- ARCAU ARCHITECTES
- ARCHIPELAGO
- ARCHITECTURE STUDIO
- ARS
- ARTBUILD ARCHITECTS
- ARTEFACT
- ASSAR
- ATAUD
- ATELIER 2/3/4
- ATELIER DES LOGES
- ATELIER DU PORT - D. ROMAN
- B. DESMOULIN
- BBC ARCHITECTES
- BBG ARCHITECTURE
- BORIS GAREVSKI
- BRUNEL & COUCOUREUX
- BRUNET SAUNIER & ASSOCIÉS
- CAMBORDE ARCHITECTES
- CARTA - REICHEN  
ET ROBERT ASSOCIÉS
- CATHERINE DORMOY
- CHABANNE
- CORSET-ROCHE
- CRR
- DDL
- DMS ARCHITECTES
- FRANCIS BOYER
- GAUTIER CONQUET
- GÉRALDINE FIAT
- GO ARCHITECTES
- GPAA
- GROUPE 6
- JEAN MARTA
- KARDHAM CARDETE HUET
- LAZO & MURE
- LBL & ASSOCIÉS
- MAURER & GILBERT
- MEL ET KIO
- MICHEL BEAUVAIS  
ASSOCIES
- MICHEL REMON
- MIDI ARCHITECTURE
- MÛRISSERIE
- NICKL & PARTNER
- NIVEAU 3
- NMS ARCHITECTURE
- NOMADE
- PADW
- PARGADE
- PATRIARCHE
- PIERRE MOUGIN
- REC ARCHITECTURE
- RENZO PIANO BUILDING  
WORKSHOP
- SAILLET GUERIN
- SAMIR FARAH
- SCAU
- SAUVAGER HARTER
- SEQUENCES
- TEM PAYSAGISTE
- TLR ARCHITECTURE
- TOURRET JONERY  
ARCHITECTES
- TRINH & LAUDAT
- UNHI
- VICTOR CASTRO



## \_ NOS IMPLANTATIONS

### MÉTROPOLE

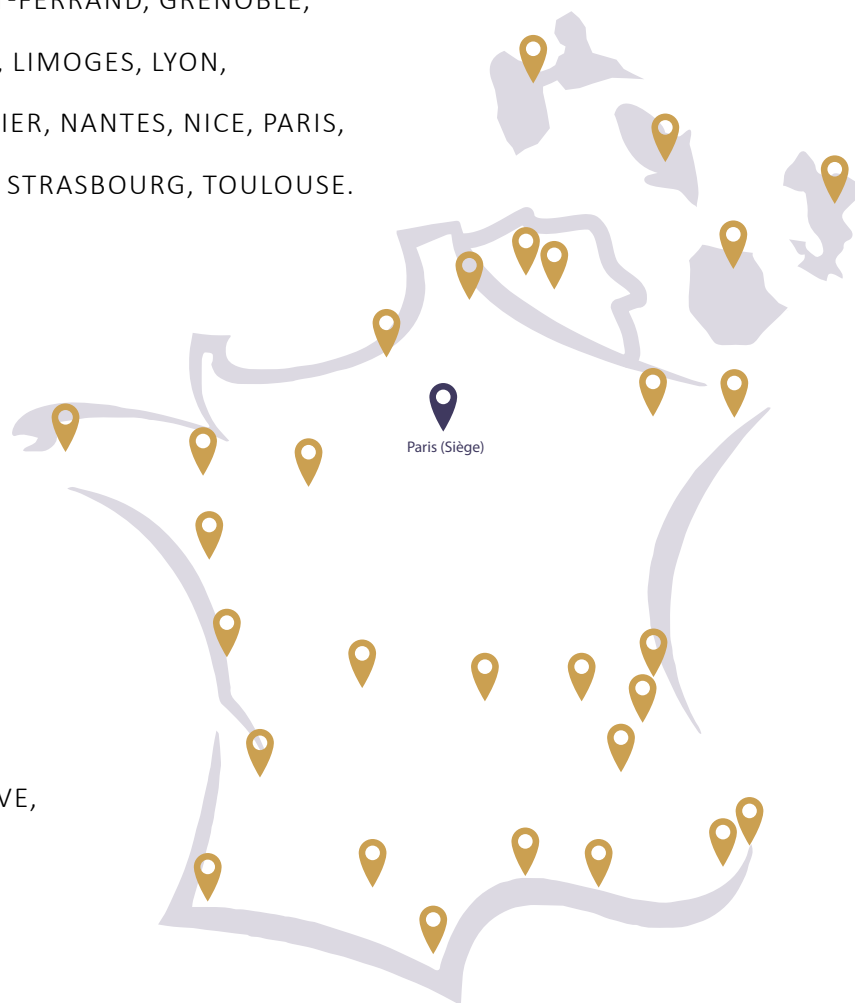
AIX-EN-PROVENCE, ANGLET, ANNECY, BORDEAUX,  
BREST, CHAMBÉRY, CLERMONT-FERRAND, GRENOBLE,  
LA ROCHELLE, LE MANS, LILLE, LIMOGES, LYON,  
MARSEILLE, METZ, MONTPELLIER, NANTES, NICE, PARIS,  
PERPIGNAN, RENNES, ROUEN, STRASBOURG, TOULOUSE.

### OUTRE-MER

GUADELOUPE, LA RÉUNION  
MARTINIQUE, MAYOTTE

### EUROPE

BRUXELLES, LOUVAIN-LA-NEUVE,  
MONACO



**CONSEIL EN IMMOBILIER POUR LES ÉTABLISSEMENTS DE SANTÉ**  
FOURNISSEUR RÉFÉRENCÉ AUPRÈS DU RÉSEAU DES ACHETEURS  
HOSPITALIERS (RESAH), OTEIS PROPOSE SES EXPERTISES POUR  
LE PILOTAGE STRATÉGIQUE ET OPÉRATIONNEL DE VOS PROJETS.

**\_ UN ACCORD-CADRE FLEXIBLE ET IMMÉDIATEMENT MOBILISABLE**

**DÉFINITION**



Cadrage de projet,  
Etudes de scénarios,  
Elaboration de  
Schémas Directeurs

**PROGRAMMATION**



Audits techniques et  
fonctionnels, Programmes  
techniques détaillés,  
Assistance à la mise en  
place des acteurs du projet

**PILOTAGE**



Accompagnement  
à chaque étape du  
processus de réalisation  
pour la réussite et la  
sécurité du projet

**VALORISATION**



Mise en œuvre de  
stratégies de  
valorisation patrimoniale  
performantes et pérennes



DOS : EHPAD de Carhaix - © Atelier des Loges  
COUV : CH Charles Perrrens, Bât. Lecture et Pôle PUJMA - © TLR Architecture



**SIÈGE SOCIAL**

Immeuble ALPHA, 15-17 Rue Raoul Nordling, 92270 Bois-Colombes

Tel. : +33 (0)1 56 69 19 40 • Email : [contact@oteis.fr](mailto:contact@oteis.fr)

[www.oteis.fr](http://www.oteis.fr)